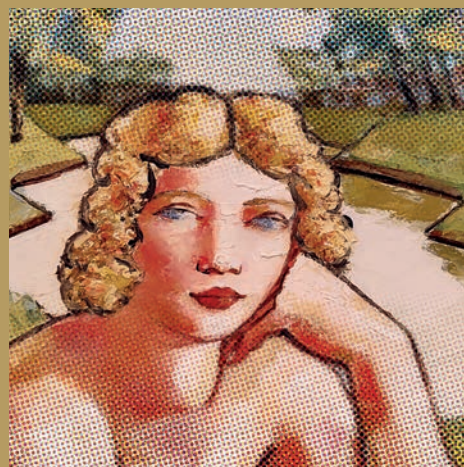
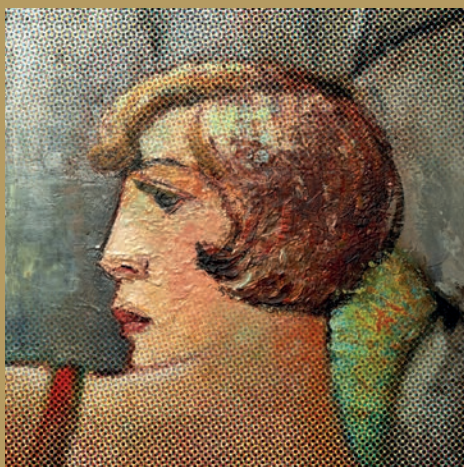


САВА ШУМАНОВИЋ и европски реализми између два светска рата



SAVA ŠUMANOVIĆ AND
REALISMS IN EUROPE BETWEEN
THE TWO WORLD WARS

SAVA ŠUMANOVIĆ
ET LES RÉALISMES EUROPÉENS
ENTRE DEUX GUERRES

S. Choumanovitch

Каталог *Сава Шумановић и европски реализми између два светска рата* објављен је поводом изложбе одржане у Спомен-збирци Павла Бељанског и Галерији Матице српске у Новом Саду од 24. септембра до 4. децембра 2022. године и Галерији слика „Сава Шумановић“ у Шиду од 3. октобра до 4. децембра 2022. године у оквиру програма Фондације „Нови Сад – Европска престоница културе“.

Изгавач:

Спомен-збирка Павла Бељанског
Трг галерија 2, Нови Сад
Република Србија
www.beljankimuseum.rs

Уредник:

Мр Милана Квас

Рецензенти:

Проф. др Лидија Мереник за текстове:

проф. др Звонка Маковића
проф. др Игора Борозана
др Ане Ереш
мр Софије Миленковић
Гордане Крстић Фај

Проф. др Дијана Метлић за текстове:

др Тијане Палковљевић Бугарски
мр Тамаре Огњевић
мр Милане Квас

Проф. др Симона Чупић и Љубица Миљковић,
музејски саветник за текст:

проф. др Лидија Мереник

Реализацију каталога и изложбе омогућили су:

Министарство културе и информисања
Републике Србије, Покрајински
секретаријат за културу, јавно
информисање и односе с верским
заједницама АП Војводине, Управа за
културу Града Новог Сада, Фондација
„Нови Сад – Европска престоница
културе“, Француски институт у Србији –
Огранак у Новом Саду, ДДОР осигурање.

© 2022. Спомен-збирка Павла Бељанског,
Нови Сад

Спомен-збирка Павла Бељанског захваљује институцијама и појединцима који су позајмицом дела и дозволом за коришћење фотографија и архивске грађе, допринели остварењу изложбе.

The exhibition *Sava Šumanović and Realisms in Europe Between the Two World Wars* was held in The Pavle Beljanski Memorial Collection and The Gallery of Matica Srpska in Novi Sad (24 September – 4 December 2022) and the Art Gallery “Sava Šumanović” in Šid (3 October – 4 December) as a programme content of the “Novi Sad – European Capital of Culture” Foundation.

Publisher:

The Pavle Beljanski Memorial Collection
Trg galerija 2, Novi Sad
The Republic of Serbia
www.beljankimuseum.rs

Editor:

Milana Kvas, MA

Reviewers:

Prof. Lidija Merenik for the articles by:

Prof. Zvonko Maković
Prof. Igor Borozan
Ana Ereš PhD
Sofija Milenković MA
Gordana Krstić Faye

Prof. Dijana Metlić for the articles by:

Tijana Palkovljević Bugarski PhD
Tamara Ognjević MA
Milana Kvas MA

Prof. Simona Čupić and Ljubica Miljković,
museum advisor, for the article by:

Prof. Lidija Merenik

The exhibition was supported by:

Ministry of Culture and Information of the
Republic of Serbia, Provincial Secretariat for
Culture, Public Information and Relations
with Religious Communities, Government of
AP Vojvodina, Office for Culture of the City
of Novi Sad, “Novi Sad – European Capital
of Culture” Foundation, French Institute in
Serbia – Novi Sad Branch, JSC Insurance
Company “DDOR Novi Sad”

© 2022 The Pavle Beljanski Memorial Collection,
Novi Sad

The Pavle Beljanski Memorial Collection expresses gratitude to all institutions and individuals who, by lending the artworks and permitting the use of photographs and archival material, contributed to this exhibition.

Le catalogue *Sava Šumanović et les réalismes européens entre deux guerres mondiales* est publié à l'occasion de l'exposition présentée à la Collection commémorative de Pavle Beljanski et à la Galerie de la Matica srpska à Novi Sad du 24 septembre au 4 décembre 2022 et à la Galerie de tableaux « Sava Šumanović » à Šid du 3 octobre au 4 décembre 2022 dans le cadre du programme de la Fondation « Novi Sad – Capitale européenne de la culture ».

Éditeur :

Collection commémorative de Pavle Beljanski
Trg galerija 2, Novi Sad
République de Serbie
www.beljankimuseum.rs

Directrice :

Mgr Milana Kvas

Relecture scientifique :

Professeur dr Lidija Merenik pour les textes de :

professeur dr Zvonko Maković
professeur dr Igor Borozan
dr Ana Ereš
Sofija Milenković M.A.
Gordana Krstić Faye

Professeur dr Dijana Metlić pour les textes de :

dr Tijana Palkovljević Bugarski
Tamara Ognjević M.A.
Mgr Milana Kvas

Professeur dr Simona Čupić et Ljubica Miljković,
conseillère-musée, pour le texte de la :

professeure dr Lidija Merenik

La réalisation du catalogue et de l'exposition a été soutenue par :

le Ministère de la Culture et de l'Information de la République de Serbie, le Secrétariat provincial de la Culture, de l'Information et des Confessions de la Province autonome de Voïvodine, la Direction de la culture de la Ville de Novi Sad, la Fondation « Novi Sad – Capitale européenne de la culture », l'Institut français de Serbie – antenne de Novi Sad, la compagnie d'assurances « DDOR Novi Sad »

© 2022 Collection commémorative de Pavle Beljanski, Novi Sad

La Collection commémorative de Pavle Beljanski remercie les institutions et les particuliers qui ont contribué à cette exposition en prêtant les œuvres ou en autorisant l'utilisation des photographies.

САВА ШУМАНОВИЋ и европски реализми између два светска рата

SAVA ŠUMANOVIĆ AND REALISMS IN EUROPE
BETWEEN THE TWO WORLD WARS

SAVA ŠUMANOVIĆ ET LES RÉALISMES EUROPÉENS
ENTRE DEUX GUERRES



СПОМЕН
ЗБИРКА
ПАВЛА
БЕЉАНСКОГ

СПОМЕН-ЗБИРКА ПАВЛА БЕЉАНСКОГ
The Pavle Beljanski Memorial Collection
Collection commémorative de Pavle Beljanski



Галерија Матице српске

ГАЛЕРИЈА МАТИЦЕ СРПСКЕ
The Gallery of Matica Srpska
Galerie de la Matica srpska



Галерија слика
„Сава Шумановић“ Шид

ГАЛЕРИЈА СЛИКА „САВА ШУМАНОВИЋ“ У ШИДУ
Art Gallery "Sava Šumanović" in Šid
Galerie de tableaux « Sava Šumanović » à Šid

САДРЖАЈ / CONTENT / CONTENU

- 7 • Реч уредника
 - 8 • Editor's foreword
 - 9 • Le mot de la directrice
-

Zvonko Maković

- 13 • Sava Šumanović: Počeci (Zagreb, 1914–1925)
 - 35 • Sava Šumanović: Beginnings (Zagreb, 1914–1925)
 - 47 • Sava Šumanović : Les débuts (Zagreb, 1914–1925)
-

Софија Миленковић / Sofija Milenković

- 61 • Од узора до инструмента:
Сава Шумановић и уметничко-теоријски универзум Андреа Лота (1921–1924)
 - 75 • From Model to Instrument:
Sava Šumanović and Artistic and Theoretical Universe of André Lhote (1921–1924)
 - 82 • Sofija Milenković, Du modèle à l'instrument :
Sava Šumanović et l'univers artistico-théorique d'André Lhote (1921–1924)
-

Ана Ереш / Ana Ereš

- 91 • Сава Шумановић и нови конструктивни метод у сликарству почетком 1920-их година
 - 102 • Sava Šumanović and the New Constructive Method in the Painting of the Early 1920s
 - 107 • Sava Šumanović et la nouvelle méthode constructive dans la peinture au début des années 1920
-

Игор Борозан / Igor Borozan

- 113 • Класично у теоријском делу и ликовном опусу Саве Шумановића
- 127 • Classicism in Theoretical Works and Art of Sava Šumanović
- 135 • Le classicisme dans l'œuvre théorique et artistique de Sava Šumanović

Гордана Крстић Фај / Gordana Krstić Faye

- 145 • Сава Шумановић на Салону независних у Паризу (1922–1929)
 - 160 • Sava Šumanović at Salon des Artistes Indépendants in Paris (1922–1929)
 - 165 • Sava Šumanović au Salon des indépendants à Paris (1922–1929)
-

Тијана Палковљевић Бугарски / Tijana Palkovljević Bugarski

- 171 • Једна неиспричана прича: Шумановић – Дорић – Галерија Матице српске
 - 182 • An Untold Story: Šumanović – Dorić – The Gallery of Matica srpska
 - 186 • Une histoire jamais racontée : Šumanović – Dorić – La Galerie de la Matica srpska
-

Лидија Мереник / Lidija Merenik

- 191 • О Шидијанкама
 - 202 • About Bathers of Šid
 - 206 • Des Baigneuses de Šid
-

Милана Квас / Milana Kvas

- 213 • Шумановићеви реализми кроз призму савременика:
Растко Петровић, Антун Бранко Шимић, Флоран Фелс
 - 242 • Realisms of Sava Šumanović in the Eyes of His Contemporaries:
Rastko Petrović, Antun Branko Šimić, Florent Fels
 - 251 • Les réalismes de Šumanović vu par le prisme de ses contemporains :
Rastko Petrović, Antun Branko Šimić, Florent Fels
-

Тамара Огњевић / Tamara Ognjević

- 265 • Светлост и сенке Париза: Кратка хроника уметничких реалности
од Бел епока до „лудих двадесетих“, од Манеа до Шумановића
 - 279 • The Light and Shadows of Paris: A Short Chronicle of Art Realities
from the Belle Époque to the “Roaring Twenties”, from Manet to Šumanović
 - 285 • Lumières et ombres de Paris : Brève chronique des réalités artistiques
de la Belle époque aux « années folles » de Manet à Šumanović
-

293 • Каталог изложених радова

- 293 • List of exhibits
- 293 • Catalogue des oeuvres exposées



Сава Шумановић, детаљ са матурске фотографије, Земун, 1914. Галерија слика „Сава Шумановић“ у Шиду

Sava Šumanović, a detail from a yearbook photo, Zemun, 1914. Art Gallery "Sava Šumanović" in Šid

Sava Šumanović, détail de la photographie du baccalauréat, Zemun, 1914. Galerie des tableaux "Sava Šumanović" à Šid

Реч уредника

Збирка Павла Бељанског утемељена је на делима југословенског сликарства насталим између два светска рата, изабраним према укусу колекционара опредељеног за умерени модернизам грађанске културе чији је Бељански био представник *par excellence*. Та целина, према својој компактности и уједначеној структури, упркос различитим поетикама појединачних уметника, представља антологију једног од токова реалистичких оријентација у међуратном периоду. Био је то повод за тематско уобличавање изложбе посвећене овом раздобљу и једном уметнику из колекције Бељанског, Сави Шумановићу, кроз чији опус се можда најјасније уочавају везе са доминантним реалистичким оријентацијама у европској уметности између два светска рата.

Шумановићево зрело стваралаштво готово се у потпуности подудара са овим периодом. У њему се издваја неколико кључних дела, или читави циклуси који показују директну укљученост у битне фазе развоја европског модернизма, важне за рецепцију европских утицаја у српској и југословенској средини током двадесетих година прошлог века. Истовремено, вредност појединих Шумановићевих дела, или јединственост циклуса „Шидијанке“ из тридесетих година 20. века, у међународним размерама препозната је тек новијим сагледавањима његовог опуса крајем прошлог и почетком овог столећа, због чега је организовање актуелне изложбе ретроспективног карактера прилика и за сумирање резултата досадашњих научних истраживања посвећених Сави Шумановићу, али и за најрецентнија тумачења његовог опуса.

Значај Шумановићевих дела из колекције Павла Бељанског и збирке модерног сликарства Галерије Матице српске био је незаобилазан у представљању вредности културне баштине Новог Сада, у години када овај град носи титулу Европске престонице културе. Трећа карика у излагачком концепту је Галерија слика „Сава Шумановић“ у Шиду, поклон уметникове мајке Персиде Шумановић, без чије збирке, у којој доминира Шумановићево стваралаштво из четврте деценије 20. века, не би могли да се донесу закључци о стваралаштву овог уметника у националним и интернационалним оквирима.

Како би се створила целовита слика о Шумановићевим реализмима између два светска рата и њиховим релацијама са савременим европским токовима, успостављена је сарадња са бројним музејима и институцијама чијом љубазношћу су нам уступљена дела за излагање, драгоцене фотографије и архивски материјал. На тај начин публика добија несвакидашњу прилику да се у оквиру једне изложбе упозна са преко сто дела Саве Шумановића која се чувају у Србији, Хрватској, Републици Северној Македонији и Француској, представљених у европском контексту колажирањем са другим релевантним архивским изворима који илуструју динамичан период европске културне историје са бројним документима о познаницима, пријатељима, уметницима и уметничким токовима у Француској и другим земљама, важним за формирање и развој Шумановићевог уметничког концепта.

Editor's foreword

Pavle Beljanski's collection is built on Yugoslav paintings created between the two world wars, selected to suit the taste of a collector who opted for moderate modernism associated with urban culture, of which Beljanski himself was a representative par excellence. According to its compactness and uniform structure, and despite the different art poetics, this sum exhibits an anthology belonging to more than one direction of the interwar realisms. This was the reason to arrange a thematic exhibition dedicated to this period and Sava Šumanović, an artist from Beljanski's collection whose oeuvre confirms the connections with the dominant realism forms in European art between the two world wars.

Šumanović's mature art almost completely coincides with this period. Several principal artworks, even entire cycles, can be distinguished to show direct involvement in important phases of European modernism, crucial for the reception of European influences in Serbia and Yugoslavia during the 1920s. At the same time, the value of particular Šumanović's works, or the uniqueness of the "Bathers of Šid" cycle from the 1930s, was recognized on an international scale only by recent reviews of his art that took place at the end of the last and the beginning of this century, which is why the planning of this retrospective exhibition provides an opportunity to summarize the results of previous research dedicated to Sava Šumanović, but also of the most recent interpretations of his work.

The significance of Šumanović's artworks from Pavle Beljanski's collection and the Collection of modern paintings at the Gallery of Matica Srpska has been an unavoidable reference when presenting the values of Novi Sad cultural heritage, in the year when this city bears the title of European Capital of Culture. The third link in the exhibition concept is the "Sava Šumanović" Gallery of Paintings in Šid, a gift from the artist's mother Persida Šumanović. Without this collection, almost entirely comprised of Šumanović's works from the 1930s, there would be no assessment of his art neither from a national nor international angle.

To get a clear picture of Šumanović's realisms between the two world wars and their relations with modern European tendencies, we have established a cooperation with museums and institutions, by courtesy of which we have been granted artworks, valuable photographs and archival material for the exhibition. In this way, the audience has a rare opportunity to get acquainted with over 100 artworks of Sava Šumanović kept in Serbia, Croatia, the Republic of Northern Macedonia and France, placed into the European context by combining them with other relevant archival sources that reflect the dynamic period of European cultural history which involve numerous documents about acquaintances, friends, artists and art tendencies in France and other countries, which are important for the formation and development of Šumanović's art concept.

Le mot de la directrice

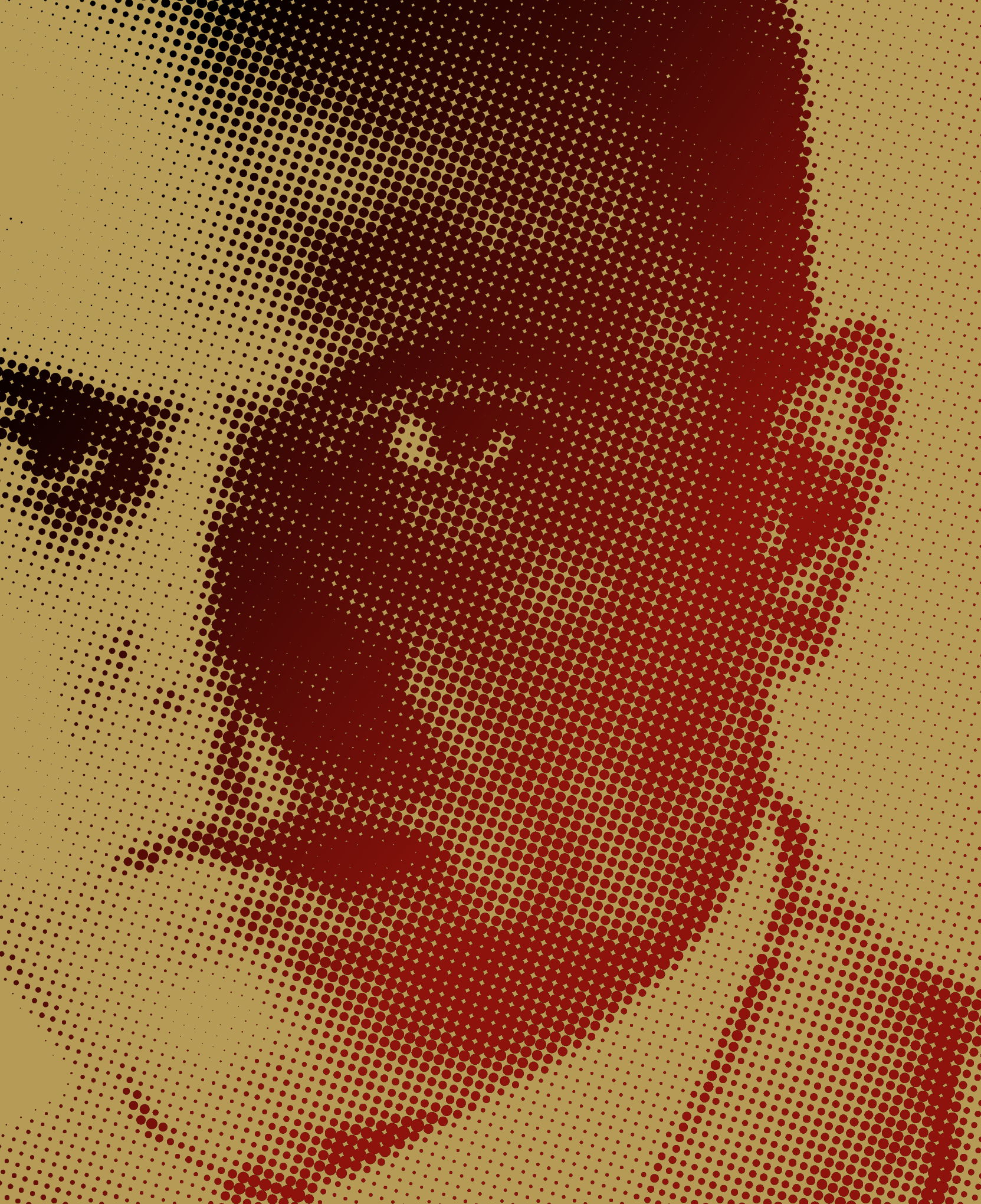
Au cœur de la Collection de Pavle Beljanski se trouvent les œuvres de la peinture yougoslave créées entre les deux guerres mondiales, sélectionnées au goût d'un collectionneur optant pour un modernisme modéré de la culture bourgeoise que Beljanski représentait par excellence. Cet ensemble, grâce à sa compacité et à sa structure équilibrée, malgré les différentes poétiques personnelles des artistes, représente une anthologie d'un des courants d'orientation réaliste de la période de l'entre-deux-guerres. C'était le motif de notre décision de structurer thématiquement une exposition dédiée à cette époque et à un des artistes de la collection de Beljanski – Sava Šumanović – dont l'œuvre démontre de la manière la plus évidente les liens avec les orientations réalistes dominantes dans l'art européen entre les deux guerres.

La période mûre de la création de Šumanović coïncide presque entièrement avec cette époque. Quelques œuvres clés, parfois quelques séries, s'y distinguent témoignant de sa participation directe dans les phases majeures du développement du modernisme européen, importantes pour la réception des influences européennes en Serbie et en Yougoslavie durant les années 1920. En même temps, la valeur de certaines œuvres de Šumanović, ou la singularité de sa série « Les Baigneuses de Šid » des années 1930, n'a été reconnue à l'échelle internationale qu'après de nouvelles études de ses œuvres effectuées vers la fin du siècle dernier et au début de celui-ci, c'est pourquoi organiser l'exposition actuelle à caractère rétrospectif est une occasion de résumer les résultats des recherches académiques consacrées à Sava Šumanović, mais aussi d'apporter les interprétations les plus récentes de son œuvre.

S'arrêter sur l'importance des œuvres de Šumanović de la collection de Pavle Beljanski et de la collection de la peinture moderne de la Galerie de la Matica srpska dans la présentation du patrimoine culturel de Novi Sad, l'année où cette ville porte le titre de capitale européenne de la culture, était incontournable. Le troisième maillon dans la conception de l'exposition est la Galerie de tableaux « Sava Šumanović » de Šid, leg de la mère de l'artiste, Persida Šumanović, dont la collection, dominée par les œuvres de la quatrième décennie du XXe siècle, est déterminante pour tirer des conclusions sur la création de cet artiste sur le plan national et international.

Afin de créer une image complète des réalistes de Šumanović entre les deux guerres mondiales et de leurs relations avec les courants européens de l'époque, nous avons mis en place une collaboration avec de nombreux musées et institutions qui ont eu la courtoisie de nous céder les œuvres pour l'exposition, les précieuses photographies et le matériel d'archive. Ainsi, le public aura une occasion exceptionnelle de voir, dans le cadre d'une seule exposition, plus de 100 œuvres de Sava Šumanović, se trouvant en Serbie, Croatie, République de Macédoine du Nord et France, présentées dans un contexte européen dans une sorte de collages où elles touchent d'autres sources d'archive pertinentes illustrant une période dynamique de la culture européenne avec de nombreux documents sur ses connaissances, amis, sur les artistes, les courants artistiques en France et dans d'autres pays qui ont joué un rôle important dans la formation et le développement de la conception artistique de Šumanović.

S. Choumanovitch



Каталог изложених радова

List of exhibits

Catalogue des oeuvres exposées

С. Чолић

1.
Голгота, 1919.
уље на платну, 100,5 x 70,5 cm
на пол. платна записи и потпис:
Голгоџа. С. Шумановић /
Posvećeno. gospođi T. K. /
GOLGOTA. / S. Šumanović
инв. бр. 84
Народни Музеј
у Смедеревској Паланци

1.
Calvary, 1919
oil on canvas, 100.5 x 70.5 cm
an inscription and a signature on
the back of the canvas:
Голгоџа. С. Шумановић /
Posvećeno. gospođi T. K. /
GOLGOTA. / S. Šumanović
inv. no. 84
National Museum
in Smederevska Palanka

1.
Le Calvaire, 1919
huile sur toile, 100.5 x 70.5 cm
inscription et signature au dos de la
toile : *Голгоџа. С. Шумановић /*
Posvećeno. gospođi T. K. /
GOLGOTA. / S. Šumanović
n° d'inv : 84
Musée national
de Smederevska Palanka



2.
Фабрике крај реке, 1920.
уље на платну, 74,5 x 99,5 cm
потписано доле лево: *S.*
Choumanovitch Paris 20
инв. бр. 32_2592
Народни музеј Србије,
Београд

2.
Factories by the River, 1920
oil on canvas, 74.5 x 99.5 cm
a signature at the bottom left: *S.*
Choumanovitch Paris 20
inv. no. 32_2592
National Museum of Serbia,
Belgrade

2.
**Les Usines au bord
de la rivière, 1920**
huile sur toile, 74.5 x 99.5 cm
signature en bas à gauche :
S. Choumanovitch Paris 20
n° d'inv : 32_2592
Musée national de Serbie,
Belgrade



3.
**Лучки агент
(Човјек у пејзажу), 1921.**
уље на платну, 100,5 x 73 cm
потписано доле лево:
S. Choumanovitch Paris / 21
инв. бр. MMSU-306
Музеј модерне и савремене
умјетности, Ријека

3.
**Port Agent
(Man in the Landscape), 1921**
oil on canvas, 100.5 x 73 cm
a signature at the bottom left: *S.*
Choumanovitch Paris / 21
inv. no. MMSU-306
Museum of Modern and
Contemporary Art, Rijeka

3.
**L'Agent du port
(Un homme dans le paysage), 1921**
huile sur toile, 100.5 x 73 cm
signature en bas à gauche :
S. Choumanovitch Paris / 21
n° d'inv : MMSU-306
Musée d'art moderne et
contemporain, Rijeka



4.
**Композиција са сатом
(Мртва природа са сатом), 1921.**
уље на платну, 92 x 75 cm
потписано доле лево:
S. Choumanovitch Paris / 21
(црвеним)
инв. бр. 20
Музеј савремене уметности,
Београд

4.
**Composition with a Clock
(Still Life with a Clock), 1921**
oil on canvas, 92 x 75 cm
a signature at the bottom left:
S. Choumanovitch Paris / 21 (in red)
inv. no. 20
The Museum of Contemporary Art,
Belgrade

4.
**Composition à l'horloge
(Nature morte avec horloge), 1921**
huile sur toile, 92 x 75 cm
signature en bas à gauche :
S. Choumanovitch Paris / 21
(en rouge)
n° d'inv : 20
Musée d'art contemporain,
Belgrade



5.
**Портрет Милоша Црњанског,
1921.**
уље на платну, 49 x 40 cm
потписано доле десно:
Мом њријажџељу Шумановић
инв. бр. НБС С 2
Народна библиотека Србије,
Легат Милоша Црњанског, Београд

5.
Portrait of Miloš Crnjanski, 1921
oil on canvas, 49 x 40 cm
an inscription at the bottom right:
Мом њријажџељу Шумановић
inv. no. НБС С 2
National Library of Serbia,
Legacy of Miloš Crnjanski, Belgrade

5.
**Le Portrait de Miloš Crnjanski,
1921**
huile sur toile, 49 x 40 cm
signature en bas à droite :
Мом њријажџељу Шумановић
n° d'inv : НБС С 2
Bibliothèque nationale de Serbie,
Legs de Miloš Crnjanski, Belgrade



6.
Крај језера, 1921.
уље на платну 86,5 x 105 cm
потписано доле десно:
S. Choumanovitch / /21.
инв. бр. MJ 1-2-523
Музеј Југославије, Београд

6.
By the Lake, 1921
oil on canvas, 86.5 x 105 cm
a signature at the bottom right:
S. Choumanovitch / /21.
inv. no. MJ 1-2-523
The Museum of Yugoslavia, Belgrade

6.
Au bord du lac, 1921
huile sur toile, 86.5 x 105 cm
signature en bas à droite :
S. Choumanovitch / /21.
n° d'inv : MJ 1-2-523
Musée de la Yougoslavie, Belgrade



7.
Вијадукт, 1921.
уље на платну, 73 x 91,5 cm
потписано доле десно:
S. Choumanovitch / Paris 21
Влада Аутономне Покрајине
Војводине, Нови Сад

7.
Viaduct, 1921
oil on canvas, 73 x 91.5 cm
a signature at the bottom right: *S. Choumanovitch / Paris 21*
The Government of the
Autonomous Province of
Vojvodina, Novi Sad

7.
Le Viaduc, 1921
huile sur toile, 73 x 91.5 cm
signature en bas à droite :
S. Choumanovitch Paris / 21
Siège du gouvernement de la
Province Autonome de Voïvodine,
Novi Sad



8.
Мртва природа, 1924.
уље на платну, 92 x 72,5 cm
потписано доле лево:
S. Choumanovitch / Paris 1924
инв. бр. 2244
Музеј савремене уметности,
Београд

8.
Still Life, 1924
oil on canvas, 92 x 72.5 cm
a signature at the bottom left:
S. Choumanovitch / Paris 1924
inv. no. 2244
The Museum of Contemporary Art,
Belgrade

8.
Nature morte, 1924
huile sur toile, 92 x 72.5 cm
signature en bas à gauche :
S. Choumanovitch / Paris 1924
n° d'inv : 2244
Musée d'art contemporain,
Belgrade



9.
Турско купатило (Амам), 1926.
уље на платну, 164 x 132 cm
потписано доле десно:
S. Choumanovitch
инв. бр. 580
Национална установа,
Национална галерија Републике
Северне Македоније, Скопје

9.
Turkish Bath (Hamam), 1926
oil on canvas, 164 x 132 cm
a signature at the bottom right:
S. Choumanovitch
inv. no. 580
NI, National Gallery of the
Republic of North Macedonia,
Skopje

9.
Le Bain turc (Hamam), 1926
huile sur toile, 164 x 132 cm
signature en bas à droite :
S. Choumanovitch
n° d'inv : 580
Institution nationale, Galerie
nationale de la République de
Macédoine du Nord, Skopje



10.
Цвеће крај прозора, 1926.
уље на платну, 69,5 x 56,5 cm
потписано доле лево:
S. Choumanovitch
инв. бр. 1597
Музеј савремене уметности,
Београд

10.
Flowers by the Window, 1926
oil on canvas, 69.5 x 56.5 cm
a signature at the bottom left:
S. Choumanovitch
inv. no. 1597
The Museum of Contemporary Art,
Belgrade

10.
Les Fleurs à la fenêtre, 1926
huile sur toile, 69.5 x 56.5 cm
signature en bas à gauche :
S. Choumanovitch
n° d'inv : 1597
Musée d'art contemporain,
Belgrade



11.
При тоалети, око 1926.
уље на платну, 162 x 130 cm
потписано доле десно:
S. Choumanovitch
инв. бр. 1406
Музеј савремене уметности,
Београд

11.
By the Toilet, ca. 1926
oil on canvas, 162 x 130 cm
a signature at the bottom right:
S. Choumanovitch
inv. no. 1406
The Museum of Contemporary Art,
Belgrade

11.
Femme à sa toilette, vers 1926
huile sur toile, 162 x 130 cm
signature en bas à droite :
S. Choumanovitch
n° d'inv: 1406
Musée d'art contemporain,
Belgrade



12.
Купачица, 1926
уље на платну, 97 x 130 cm
потписано горе лево:
S. Choumanovitch
инв. бр. FNAC 9419
Национални центар за ликовне
уметности (Француска)
У фондусу Музеја лепих уметности
у Ла Рошелу (Француска).
© јавно власништво / Национални
центар за ликовне уметности /
Фотографија: Музеј лепих
уметности у Ла Рошелу / Max Roy

12.
Bather, 1926
oil on canvas, 97 x 130 cm
a signature at the bottom left:
S. Choumanovitch
inv. no. FNAC 9419
National Centre of Plastic Arts
(France)
On deposit at Musée des Beaux-Arts
de La Rochelle (France).
© public domain / Cnap / photo :
Musée des Beaux-Arts de
La Rochelle / Max Roy

12.
Baigneuse, 1926
huile sur toile, 97 x 130 cm
signature en bas à gauche :
S. Choumanovitch
n° d'inv : FNAC 9419
Centre national des arts plastiques
(France)
En dépôt au Musée des Beaux-Arts
de La Rochelle (France).
© domaine public / Cnap / photo :
Musée des Beaux-Arts de
La Rochelle / Max Roy



13.
Купачица, око 1927.
уље на платну, 100 x 80 cm
потписано доле лево:
S. Choumanovitch
инв. бр. FNAC 9732
Национални центар за ликовне
уметности (Француска)
У фондусу Музеја Ежен Буден,
(Онфлер, Француска).
© јавно власништво / Национални
центар за ликовне уметности /
Фотографија: Музеј Ежен Буден
(Онфлер) / Illustria

13.
Bather, ca. 1927
oil on canvas, 100 x 80 cm
a signature at the top left:
S. Choumanovitch
inv. no. FNAC 9732
National Centre for the Plastic Arts
(France)
On deposit at Musée Eugène Boudin
(Honfleur, France).
© public domain / Cnap / photo :
Musée Eugène Boudin (Honfleur)
/ Illustria

13.
Baigneuse, vers 1927
huile sur toile, 100 x 80 cm
signature en haut à gauche :
S. Choumanovitch
n° d'inv : FNAC 9732
Centre national des arts plastiques
(France)
En dépôt au Musée Eugène Boudin,
(Honfleur, France).
© domaine public / Cnap / photo :
Musée Eugène Boudin (Honfleur)
/ Illustria



14.
Јабуре и грожђе, 1927.
уље на платну, 60,7 x 81 cm
потписано горе лево:
S. Choumanovitch
инв. бр. СЗПБ 170
Спомен-збирка Павла Бељанског,
Нови Сад

14.
Apples and Grapes, 1927
oil on canvas, 60.7 x 81 cm
a signature at the top left:
S. Choumanovitch
inv. no. СЗПБ 170
The Pavle Beljanski Memorial
Collection, Novi Sad

14.
Les Pommes et les raisins, 1927
huile sur toile, 60.7 x 81 cm
signature en haut à gauche :
S. Choumanovitch
n° d'inv : СЗПБ 170
Collection commémorative de
Pavle Beljanski, Novi Sad



15.
Доручак на трави, 1927.
уље на платну, 163 x 202 cm
потписано доле лево:
S. Choumanovitch
инв. бр. СЗПБ 169
Спомен-збирка Павла Бељанског,
Нови Сад

15.
Luncheon on the Grass, 1927
oil on canvas, 163 x 202 cm
a signature at the bottom left:
S. Choumanovitch
inv. no. СЗПБ 169
The Pavle Beljanski Memorial
Collection, Novi Sad

15.
Le Déjeuner sur l'herbe, 1927
huile sur toile, 163 x 202 cm
signature en bas à gauche :
S. Choumanovitch
n° d'inv : СЗПБ 169
Collection commémorative de
Pavle Beljanski, Novi Sad



16.
Пијана лађа, 1927.
уље на платну, 190 x 250 cm
потписано доле десно:
S. Choumanovitch
инв. бр. 1484
Музеј савремене уметности,
Београд
(видео-анимација слике)

16.
Drunken Boat, 1927
oil on canvas, 190 x 250 cm
a signature at the bottom right:
S. Choumanovitch
inv. no. 1484
The Museum of Contemporary Art,
Belgrade
(animated image)

16.
Le Bateau ivre, 1927
huile sur toile, 190 x 250 cm
signature en bas à droite :
S. Choumanovitch
n° d'inv : 1484
Musée de l'art contemporain,
Belgrade
(animation vidéo du tableau)



17.
Нага жена са шалом, 1927.
уље на платну, 73,5 x 60,5 cm
потписано доле десно:
S. Choumanovitch
инв. бр. СЗПБ 172
Спомен-збирка Павла Бељанског,
Нови Сад

17.
Nude Woman with a Shawl, 1927
oil on canvas, 73.5 x 60.5 cm
a signature at the bottom right:
S. Choumanovitch
inv. no. СЗПБ 172
The Pavle Beljanski Memorial
Collection, Novi Sad

17.
Femme nue au châle, 1927
huile sur toile, 73.5 x 60.5 cm
signature en bas à droite :
S. Choumanovitch
n° d'inv : СЗПБ 172
Collection commémorative de
Pavle Beljanski, Novi Sad



18.
Нага жена, 1929.
уље на платну, 100,5 x 81,2 cm
потписано доле десно:
S. Choumanovitch / 1929
инв. бр. СЗПБ 174
Спомен-збирка Павла Бељанског,
Нови Сад

18.
Nude Woman, 1929
oil on canvas, 100.5 x 81.2 cm
a signature at the bottom right:
S. Choumanovitch / 1929
inv. no. СЗПБ 174
The Pavle Beljanski Memorial
Collection, Novi Sad

18.
Femme nue, 1929
huile sur toile, 100.5 x 81.2 cm
signature en bas à droite :
S. Choumanovitch / 1929
n° d'inv : СЗПБ 174
Collection commémorative de
Pavle Beljanski, Novi Sad



19.
Јесен, 1929.
уље на платну, 46,2 x 61 cm
потписано доле десно:
Сава Шумановић – Вале Шеврезе
/ 1929.
запис на полеђини слике, горе
лево: *21. Choumanovitch / Pay*
Vallée Chevreusse
инв. бр. СЗПБ 173
Спомен-збирка Павла Бељанског,
Нови Сад

19.
Autumn, 1929
oil on canvas, 46.2 x 61 cm
a signature at the bottom right:
Сава Шумановић – Вале Шеврезе
/ 1929.
an inscription on the back, top left:
21. Choumanovitch / Pay Vallée
Chevreuse
inv. no. СЗПБ 173
The Pavle Beljanski Memorial
Collection, Novi Sad

19.
Automne, 1929
huile sur toile, 46.2 x 61 cm
signature en bas à droite :
Сава Шумановић – Вале Шеврезе
/ 1929.
inscription au dos du tableau, en
haut à gauche : *21. Choumanovitch /*
Pay Vallée Chevreusse
n° d'inv : СЗПБ 173
Collection commémorative de
Pavle Beljanski, Novi Sad



20.
Седећи женски акт, 1929.
уље на платну, 81 x 60 cm
потписано доле десно: *Сава Шумановић Париз 1929.*
инв. бр. ИСШ 256
Галерија слика „Сава Шумановић“
у Шиду

20.
Seated Female Nude, 1929
oil on canvas, 81 x 60 cm
a signature at the bottom right:
Сава Шумановић Париз 1929.
inv. no. ИСШ 256
Art Gallery “Sava Šumanović”
in Šid

20.
Nu de femme assise, 1929
huile sur toile, 81 x 60 cm
signature en bas à droite :
Сава Шумановић Париз 1929.
n° d’inv : ИСШ 256
Galerie de tableaux
« Sava Šumanović » à Šid



21.
Лежећи женски акт, 1929.
уље на платну, 96 x 130 cm
потписано доле десно:
Сава Шумановић – 29
инв. бр. ИСШ 352
Галерија слика „Сава Шумановић“
у Шиду

21.
Lying Female Nude, 1929
oil on canvas, 96 x 130 cm
a signature at the bottom right:
Сава Шумановић – 29
inv. no. ИСШ 352
Art Gallery “Sava Šumanović”
in Šid

21.
Nu de femme couchée, 1929
huile sur toile, 96 x 130 cm
signature en bas à droite :
Сава Шумановић – 29
n° d’inv : ИСШ 352
Galerie de tableaux
« Sava Šumanović » à Šid



22.
Плажа (Купачице), 1929.
уље на платну, 129 x 194 cm
потписано доле десно:
Сава Шумановић / Париз 1929
на полеђини горе лево:
I. / S. Chou[...] La Plage.
инв. бр. ГМС/У 2428
Галерија Матице српске,
Нови Сад

22.
Beach (Bathers), 1929
oil on canvas, 129 x 194 cm
a signature at the bottom right:
Сава Шумановић / Париз 1929
on the back, top left:
I. / S. Chou[...] La Plage.
inv. no. ГМС/У 2428
The Gallery of Matica Srpska,
Novi Sad

22.
Plage (Baigneuse), 1929
huile sur toile, 129 x 194 cm
signature en bas à droite:
Сава Шумановић / Париз 1929
inscription au dos du tableau en
haut à gauche:
I. / S. Chou[...] La Plage.
n° d’inv : ГМС/У 2428
Galerie de la Matica srpska,
Novi Sad



23.
Бар у Паризу, 1929.
уље на платну, 60 x 81 cm
потписано доле десно:
Сава Шумановић – Париз 29
инв. бр. ИСШ 69
Галерија слика „Сава Шумановић“
у Шиду

23.
Bar in Paris, 1929
oil on canvas, 60 x 81 cm
a signature at the bottom right:
Сава Шумановић – Париз 29
inv. no. ИСШ 69
Art Gallery “Sava Šumanović”
in Šid

23.
Un bar à Paris, 1929
huile sur toile, 60 x 81 cm
signature en bas à droite :
Сава Шумановић – Париз 29
n° d’inv : ИСШ 69
Galerie de tableaux
« Sava Šumanović » à Šid



24.
Кућа у сокаку, 1933.
уље на платну, 81 x 60 cm
потписано доле десно:
Сава Шумановић. 1933.
инв. бр. СЗПБ 176
Спомен-збирка Павла Бељанског,
Нови Сад

24.
House in the Alley, 1933
oil on canvas, 81 x 60 cm
a signature at the bottom right:
Сава Шумановић. 1933.
inv. no. СЗПБ 176
The Pavle Beljanski Memorial
Collection, Novi Sad

24.
Une maison dans la rue, 1933
huile sur toile, 81 x 60 cm
signature en bas à droite :
Сава Шумановић. 1933.
n° d’inv : СЗПБ 176
Collection commémorative de
Pavle Beljanski, Novi Sad



25.
Зима у Срему, 1933.
уље на платну, 73,8 x 92,5 cm
потписано доле лево:
Сава Шумановић – 1933.
инв. бр. СЗПБ 175
Спомен-збирка Павла Бељанског,
Нови Сад

25.
Winter in Srem, 1933
oil on canvas, 73.8 x 92.5 cm
a signature at the bottom left:
Sava Šumanović – 1933.
inv. no. СЗПБ 175
The Pavle Beljanski Memorial
Collection, Novi Sad

25.
L'Hiver en Syrmie, 1933
huile sur toile, 73.8 x 92.5 cm
signature en bas à gauche :
Sava Šumanović – 1933.
n° d'inv : СЗПБ 175
Collection commémorative de
Pavle Beljanski, Novi Sad



26.
Русинка у народној ношњи, 1935.
уље на платну, 162,5 x 130 cm
потписано доле лево: *Сава Шумановић 1935*
инв. бр. ИСШ 337
Галерија слика „Сава Шумановић“
у Шиду

26.
Rusyn Woman in a Folk Costume, 1935
oil on canvas, 162.5 x 130 cm
a signature at the bottom left:
Sava Šumanović 1935
inv. no. ИСШ 337
Art Gallery "Sava Šumanović"
in Šid

26.
Une Rusyne en costume traditionnel, 1935
huile sur toile, 162.5 x 130 cm
signature en bas à gauche :
Sava Šumanović 1935
n° d'inv : ИСШ 337
Galerie de tableaux
« Sava Šumanović » à Šid



27.
Расцветани воћњаци, 1935.
уље на платну, 56 x 116 cm
Зоран Савић, Београд

27.
Blossoming Orchards, 1935
oil on canvas, 56 x 116 cm
Zoran Savić, Belgrade

27.
Les Vergers en fleurs, 1935
huile sur toile, 56 x 116 cm
Zoran Savić, Belgrade



28.
Композиција са две фигуре, 1939.
уље на платну, 81 x 59,5 cm
потписано доле лево:
Сава Шумановић 1939
инв. бр. ИСШ 216
Галерија слика „Сава Шумановић“
у Шиду

28.
Composition with Two Figures, 1939
oil on canvas, 81 x 59.5 cm
a signature at the bottom left:
Sava Šumanović 1939
inv. no. ИСШ 216
Art Gallery "Sava Šumanović"
in Šid

28.
Composition à deux figures, 1939
huile sur toile, 81 x 59.5 cm
signature en bas à gauche :
Sava Šumanović 1939
n° d'inv : ИСШ 216
Galerie de tableaux
« Sava Šumanović » à Šid



29.
Скупљање сена, 1939.
уље на платну, 81 x 100 cm
потписано доле лево:
Сава Шумановић 1939.
инв. бр. ИСШ 183
Галерија слика „Сава Шумановић“
у Шиду

29.
Hay Collecting, 1939
oil on canvas, 81 x 100 cm
a signature at the bottom left:
Sava Šumanović 1939.
inv. no. ИСШ 183
Art Gallery "Sava Šumanović"
in Šid

29.
Ramassage du foin, 1939
huile sur toile, 81 x 100 cm
signature en bas à gauche :
Sava Šumanović 1939.
n° d'inv : ИСШ 183
Galerie de tableaux
« Sava Šumanović » à Šid



30.
Мотив из Фонтенероса, 1940.
уље на платну, 72 x 60 cm
потписано доле десно:
Сава Шумановић 1940. мотив из
Фонџенеј о Роз.
инв. бр. ИСШ 66
Галерија слика „Сава Шумановић“
у Шиду

30.
Motiff from Fonteney-aux-Roses,
1940
oil on canvas, 72 x 60 cm
an inscription at the bottom right:
Сава Шумановић 1940. мотив из
Фонџенеј о Роз.
inv. no. ИСШ 66
Art Gallery “Sava Šumanović”
in Šid

30.
Un motif de Fonteney-aux-Roses,
1940
huile sur toile, 72 x 60 cm
signature en bas à droite :
Сава Шумановић 1940. мотив из
Фонџенеј о Роз.
n° d’inv : ИСШ 66
Galerie de tableaux
« Sava Šumanović » à Šid



31.
Полулежећи женски акт у природи, 1939.
уље на платну, 81 x 99 cm
потписано доле десно:
Сава Шумановић 1939.
инв. бр. ИСШ 141
Галерија слика „Сава Шумановић“
у Шиду

31.
Reclining Female Nude in the Landscape, 1939
oil on canvas, 81 x 99 cm
a signature at the bottom right:
Сава Шумановић 1939.
inv. no. ИСШ 141
Art Gallery “Sava Šumanović”
in Šid

31.
Nu de femme à demi-couchée,
1939
huile sur toile, 81 x 99 cm
signature en bas à droite :
Сава Шумановић 1939.
n° d’inv : ИСШ 141
Galerie de tableaux
« Sava Šumanović » à Šid



32.
Мртва природа са цвећем, 1941.
уље на платну, 80 x 60 cm
датирано доле десно: *18. VI 1941.*
инв. бр. ИСШ 268
Галерија слика „Сава Шумановић“
у Шиду

32.
Still Life with Flowers, 1941
oil on canvas, 80 x 60 cm
dated at the bottom right: *18. VI 1941.*
inv. no. ИСШ 268
Art Gallery “Sava Šumanović”
in Šid

32.
Nature morte aux fleurs, 1941
huile sur toile, 80 x 60 cm
date en bas à droite : *18. VI 1941.*
n° d’inv : ИСШ 268
Galerie de tableaux
« Sava Šumanović » à Šid



33.
Кипар (Скулптор у ателиеру), 1921.
уље на платну, 91 x 74,5 cm
потписано доле десно:
S. Choumanovitch / Paris 921
инв. бр. МG-1966
Национални музеј модерне уметности, Загреб

33.
Sculptor in the Studio, 1921
oil on canvas, 91 x 74.5 cm
a signature at the bottom right:
S. Choumanovitch / Paris 921
inv. no. MG-1966
The National Museum of Modern Art, Zagreb

33.
Le Sculpteur dans son atelier, 1921
huile sur toile, 91 x 74.5 cm
signature en bas à droite :
S. Choumanovitch / Paris 921
n° d'inv : MG-1966
Musée national d'art moderne, Zagreb



34.
Лађар (Морнар на молу), 1921/22.
уље на платну, 88,7 x 127 cm
потписано доле лево:
S. Choumanovitch 21/22
запис на полеђини горе лево:
S. Choumanovitch / Zagreb Yougoslavie / J. Batelier
инв. бр. ГMС/У 885
Галерија Матице српске, Нови Сад

34.
Boatman (Sailor on the Pier), 1921/22
oil on canvas, 88.7 x 127 cm
a signature at the bottom left:
S. Choumanovitch 21/22
an inscription on the back, top left:
S. Choumanovitch / Zagreb Yougoslavie / J. Batelier
inv. no. ГMС/У 885
The Gallery of Matica Srpska, Novi Sad

34.
Le Bâtelier (Le Marin sur la jetée), 1921/22
huile sur toile, 88.7 x 127 cm
signature en bas à gauche: *S. Choumanovitch 21/22*
inscription au dos en haut à gauche:
S. Choumanovitch / Zagreb Yougoslavie / J. Batelier
n° d'inv : ГMС/У 885
Galerie de la Matica srpska, Novi Sad



35.
Две наге жене, 1922.
уље на платну, 100 x 73,5 cm
инв. бр. ГMС/У 896
Галерија Матице српске, Нови Сад

35.
Two Nude Women, 1922
oil on canvas, 100 x 73.5 cm
inv. no. ГMС/У 896
The Gallery of Matica Srpska, Novi Sad

35.
Deux femmes nues, 1922
huile sur toile, 100 x 73.5 cm
n° d'inv : ГMС/У 896
Galerie de la Matica srpska, Novi Sad



36.
Пасторала, 1923.
уље на платну, 198 x 178,5 cm
потписано доле десно:
Sava Choumanovitch / 1923.
инв. бр. ГMС/У 884
Галерија Матице српске, Нови Сад

36.
Pastorale, 1923
oil on canvas, 198 x 178.5 cm
a signature at the bottom right:
Sava Choumanovitch / 1923.
inv. no. ГMС/У 884
The Gallery of Matica Srpska, Novi Sad

36.
La Pastorale, 1923
huile sur toile, 198 x 178.5 cm
signature en bas à droite :
Sava Choumanovitch / 1923.
n° d'inv : ГMС/У 884
Galerie de la Matica srpska, Novi Sad



37.
Нага жена (Женски акт у пејзажу), 1923.
уље на платну, 107 x 145,5 cm
потписано доле десно:
S. Choumanovitch / 1923
инв. бр. ГMС/У 887
Галерија Матице српске, Нови Сад

37.
Nude Woman (Female Nude in the Landscape), 1923
oil on canvas, 107 x 145.5 cm
a signature at the bottom right:
Choumanovitch / 1923
inv. no. ГMС/У 887
The Gallery of Matica Srpska, Novi Sad

37.
Femme nue (Nu de femme dans le paysage), 1923
huile sur toile, 107 x 145.5 cm
signature en bas à droite :
S. Choumanovitch / 1923
n° d'inv : ГMС/У 887
Galerie de la Matica srpska, Novi Sad



38.
Жена на обали језера, 1923.
уље на платну, 80,8 x 100 cm
потписано доле лево:
S. Choumanovitch / 1923
инв. бр. ГМС/У 888
Галерија Матице српске,
Нови Сад

38.
Woman on a Lake Shore, 1923
oil on canvas, 80.8 x 100 cm
a signature at the bottom left:
S. Choumanovitch / 1923
inv. no. ГМС/У 888
The Gallery of Matica Srpska,
Novi Sad

38.
Une femme au bord du lac, 1923
huile sur toile, 80.8 x 100 cm
signature en bas à gauche :
S. Choumanovitch/ 1923
n° d'inv : ГМС/У 888
Galerie de la Matica srpska,
Novi Sad



39.
Варијација на античку тему, 1923/24.
уље на платну, 80,7 x 100 cm
потписано доле лево:
S. Choumanovitch / 1923/24.
инв. бр. МГ-1967
Национални музеј модерне
умјетности, Загреб

39.
Variation on Classical Theme, 1923/24
oil on canvas, 80.7 x 100 cm
a signature at the bottom left:
Choumanovitch / 1923/24.
inv. no. МГ-1967
The National Museum of Modern
Art, Zagreb

39.
Variation sur un thème antique, 1923/24
huile sur toile, 80.7 x 100 cm
signature en bas à gauche :
S. Choumanovitch / 1923/24.
n° d'inv : МГ-1967
Musée national d'art moderne,
Zagreb



40.
Пејзаж, 1924.
уље на платну, 49,5 x 60,7 cm
потписано доле лево:
S. Choumanovitch / 1924
инв. бр. МГ-1965
Национални музеј модерне
умјетности, Загреб

40.
Landscape, 1924
oil on canvas, 46.5 x 60.7 cm
a signature at the bottom left:
S. Choumanovitch / 1924
inv. no. МГ-1965
The National Museum of Modern
Art, Zagreb

40.
Paysage, 1924
huile sur toile, 49.5 x 60.7 cm
signature en bas à gauche:
S. Choumanovitch / 1924
n° d'inv : МГ-1965
Musée national d'art moderne,
Zagreb



41.
На бунару, 1924.
уље на платну, 162 x 130,5 cm
потписано доле лево:
S. Choumanovitch 1924
инв. бр. ГМС/У 892
Галерија Матице српске,
Нови Сад

41.
At the Well, 1924
oil on canvas, 162 x 130.5 cm
a signature at the bottom left:
S. Choumanovitch 1924
inv. no. ГМС/У 892
The Gallery of Matica Srpska,
Novi Sad

41.
Au puits, 1924
huile sur toile, 162 x 130.5 cm
signature en bas à gauche :
S. Choumanovitch 1924
n° d'inv : ГМС/У 892
Galerie de la Matica srpska,
Novi Sad



42.
Концерт у пољу, 1925.
уље на платну, 161 x 129 cm
потписано доле десно:
S. Choumanovitch / 1925
инв. бр. ГМС/У 894
Галерија Матице српске,
Нови Сад

42.
Concert in the Feild, 1925
oil on canvas, 161 x 129 cm
a signature at the bottom right:
S. Choumanovitch / 1925
inv. no. ГМС/У 894
The Gallery of Matica Srpska,
Novi Sad

42.
Concert champêtre, 1925
huile sur toile, 161 x 129 cm
signature en bas à droite :
S. Choumanovitch / 1925
n° d'inv : ГМС/У 894
Galerie de la Matica srpska,
Novi Sad



43.
Жена крај прозора
(**Девојка са чашом**), 1924.
уље на платну, 92 x 72 cm
потписано доле лево:
S. Choumanovitch / 1924
инв. бр. ГМС/У 890
Галерија Матице српске,
Нови Сад

43.
Woman by the Window
(**Girl with a Glass**), 1924
oil on canvas, 92 x 72 cm
a signature at the bottom left:
S. Choumanovitch / 1924
inv. no. ГМС/У 890
The Gallery of Matica Srpska,
Novi Sad

43.
La Femme à la fenêtre
(**Jeune fille au verre**), 1924
huile sur toile, 92 x 72 cm
signature en bas à gauche :
S. Choumanovitch / 1924
n° d'inv : ГМС/У 890
Galerie de la Matica srpska,
Novi Sad



44.
Гајдаш, 1924.
уље на платну, 180 x 115 cm
потписано доле лево:
Sava Choumanovitch / 1924
инв. бр. ГМС/У 891
Галерија Матице српске,
Нови Сад

44.
Bagpiper, 1924
oil on canvas, 180 x 115 cm
a signature at the bottom left:
Sava Choumanovitch / 1924
inv. no. ГМС/У 891
The Gallery of Matica Srpska,
Novi Sad

44.
Le Joueur de cornemuse, 1924
huile sur toile, 180 x 115 cm
signature en bas à gauche :
Sava Choumanovitch / 1924
n° d'inv : ГМС/У 891
Galerie de la Matica srpska,
Novi Sad



45.
Купачице, 1925.
уље на платну, 223 x 182 cm
потписано доле десно:
S. Choumanovitch / 1925
запис на полеђини горе лево:
SAVA - CHOUMANOVITCH,
/ ZAGREB - PRILAZ 49
- YOUUGOSLAVIE / 1 -
COMPOSITION I. / (Baigneurs);
горе десно: *No I.*
инв. бр. ГМС/У 893
Галерија Матице српске,
Нови Сад

45.
Bathers, 1925
oil on canvas, 223 x 182 cm
a signature at the bottom right:
S. Choumanovitch / 1925
an inscription on the back, top left:
SAVA - CHOUMANOVITCH,
/ ZAGREB - PRILAZ 49
- YOUUGOSLAVIE / 1 -
COMPOSITION I. / (Baigneurs);
top right: *No I.*
inv. no. ГМС/У 893
The Gallery of Matica Srpska,
Novi Sad

45.
Les Baigneuses, 1925
huile sur toile, 223 x 182 cm
signature en bas à droite :
S. Choumanovitch / 1925
inscription au dos en haut à gauche
: *SAVA - CHOUMANOVITCH,*
/ ZAGREB - PRILAZ 49
- YOUUGOSLAVIE / 1 -
COMPOSITION I. / (Baigneurs);
en haut à droite : *No I.*
n° d'inv : ГМС/У 893
Galerie de la Matica srpska,
Novi Sad



46.
Енглескиње у Паризу, 1925.
уље на платну, 162,5 x 130 cm
потписано доле десно:
S. Choumanovitch / 1925.
инв. бр. ГМС/У 889
Галерија Матице српске,
Нови Сад

46.
Englishwomen in Paris, 1925
oil on canvas, 162.5 x 130 cm
a signature at the bottom right:
S. Choumanovitch / 1925.
inv. no. ГМС/У 889
The Gallery of Matica Srpska,
Novi Sad

46.
Les Anglaises à Paris, 1925
huile sur toile, 162.5 x 130 cm
signature en bas à droite :
S. Choumanovitch / 1925.
n° d'inv : ГМС/У 889
Galerie de la Matica srpska,
Novi Sad



47.
Берачице, 1925.
уље на платну, 130 x 94 cm
потписано доле лево:
S Choumanovitch / 1925
инв. бр. ГМС/У 895
Галерија Матице српске,
Нови Сад

47.
Women Pickers, 1925
oil on canvas, 130 x 94 cm
a signature at the bottom left:
S Choumanovitch / 1925
inv. no. ГМС/У 895
The Gallery of Matica Srpska,
Novi Sad

47.
Les Vendangeuses, 1925
huile sur toile, 130 x 94 cm
signature en bas à gauche :
S Choumanovitch / 1925
n° d'inv : ГМС/У 895
Galerie de la Matica srpska,
Novi Sad



48.
Аутопортрет, 1925.
уље на платну, 100 x 80,6 cm
инв. бр. МГ-1964
Национални музеј модерне
умјетности, Загреб

48.
Self-Portrait, 1925
oil on canvas, 100 x 80.6 cm
inv. no. МГ-1964
The National Museum of Modern
Art, Zagreb

48.
L'Autoportrait, 1925
huile sur toile : 100 x 80.6 cm
n° d'inv : МГ-1964
Musée national d'art moderne,
Zagreb



Галерија слика
„Сава Шумановић“ у Шиду

Art Gallery
“Sava Šumanović” in Šid

Galerie de tableaux
« Sava Šumanović » à Šid

49.
Стојећи женски акт, 1932.
уље на платну, 81 x 60 cm
потписано доле десно:
Сава Шумановић 1932.
инв. бр. ИСШ 90
Галерија слика „Сава Шумановић“
у Шиду

49.
Standing Female Nude, 1932
oil on canvas, 81 x 60 cm
a signature at the bottom right:
Sava Šumanović 1932.
inv. no. ИСШ 90
Art Gallery “Sava Šumanović”
in Šid

49.
Nu de femme debout, 1932
huile sur toile, 81 x 60 cm
signature en bas à droite :
Sava Šumanović 1932.
n° d’inv : ИСШ 90
Galerie de tableaux
« Sava Šumanović » à Šid



50.
Седећи женски акт, 1932/34.
уље на платну, 92 x 73 cm
потписано доле десно:
Сава Шумановић 1932/34.1941.
инв. бр. ИСШ 306
Галерија слика „Сава Шумановић“
у Шиду

50.
Seated Female Nude, 1932/34.
oil on canvas, 92 x 73 cm
a signature at the bottom right:
Сава Шумановић 1932/34.1941.
inv. no. ИСШ 306
Art Gallery “Sava Šumanović”
in Šid

50.
Nu de femme assise, 1932/34
huile sur toile, 92 x 73 cm
signature en bas à droite :
Сава Шумановић 1932/34.1941.
n° d’inv : ИСШ 306
Galerie de tableaux
« Sava Šumanović » à Šid



51.
Акт на љубичастом јастуку,
1932/34.
уље на платну, 92 x 73 cm
потписано доле десно:
1932/34. / Сава Шумановић
инв. бр. ИСШ 304
Галерија слика „Сава Шумановић“
у Шиду

51.
Nude on a Violet Pillow, 1932/34
oil on canvas, 92 x 73 cm
a signature at the bottom right:
1932/34. / Сава Шумановић
inv. no. ИСШ 304
Art Gallery “Sava Šumanović”
in Šid

51.
Nu sur oreiller violet, 1932/34
huile sur toile, 92 x 73 cm
signature en bas à droite :
1932/34. / Сава Шумановић
n° d’inv : ИСШ 304
Galerie de tableaux
« Sava Šumanović » à Šid



52.
Женски акт у фотељи, 1932/34.
уље на платну, 100 x 81 cm
потписано доле лево:
Сава Шумановић 1932/34.
инв. бр. ИСШ 184
Галерија слика „Сава Шумановић“
у Шиду

52.
Female Nude in an Armchair,
1932/34
oil on canvas, 100 x 81 cm
a signature at the bottom left:
Сава Шумановић 1932/34.
inv. no. ИСШ 184
Art Gallery “Sava Šumanović”
in Šid

52.
Nu de femme au fauteuil, 1932/34
huile sur toile, 100 x 81 cm
signature en bas à gauche :
Сава Шумановић 1932/34.
n° d’inv : ИСШ 184
Galerie de tableaux
« Sava Šumanović » à Šid



53.
Женски акт – седећи, 1932/34.
уље на платну, 130 x 81 cm
потписано доле лево:
Сава Шумановић – 1932/34.
инв. бр. ИСШ 71
Галерија слика „Сава Шумановић“
у Шиду

53.
Female Nude – Seated, 1932/34
oil on canvas, 130 x 81 cm
a signature at the bottom left:
Сава Шумановић – 1932/34.
inv. no. ИСШ 71
Art Gallery “Sava Šumanović”
in Šid

53.
Nu de femme – assis, 1932/34
huile sur toile, 130 x 81 cm
signature en bas à gauche :
Сава Шумановић – 1932/34.
n° d’inv : ИСШ 71
Galerie de tableaux
« Sava Šumanović » à Šid



54.
Женски акт у црвеној фотељи,
1934.
уље на платну, 100 x 81 cm
потписано доле лево:
Сава Шумановић 1934.
инв. бр. ИСШ 192
Галерија слика „Сава Шумановић“
у Шиду

54.
Female Nude in a Red Armchair,
1934
oil on canvas, 100 x 81 cm
a signature at the bottom left:
Sava Šumanović 1934.
inv. no. ИСШ 192
Art Gallery “Sava Šumanović”
in Šid

54.
Nu de femme au fauteuil rouge,
1934
huile sur toile, 100 x 81 cm
signature en bas à gauche :
Sava Šumanović 1934.
n° d’inv : ИСШ 192
Galerie de tableaux
« Sava Šumanović » à Šid



55.
Женски акт погнуте главе, 1934.
уље на платну, 100 x 81 cm
потписано доле десно:
Сава Шумановић 1934.
инв. бр. ИСШ 195
Галерија слика „Сава Шумановић“
у Шиду

55.
Female Nude with a Bowed Head,
1934
oil on canvas, 100 x 81 cm
a signature at the bottom right:
Sava Šumanović 1934.
inv. no. ИСШ 195
Art Gallery “Sava Šumanović”
in Šid

55.
Nu de femme à la tête baissée,
1934
huile sur toile, 100 x 81 cm
signature en bas à droite :
Sava Šumanović 1934.
n° d’inv : ИСШ 195
Galerie de tableaux
« Sava Šumanović » à Šid



56.
Женски акт у седећем ставу,
1934.
уље на платну, 99 x 81 cm
потписано доле лево:
Сава Шумановић – 1934
инв. бр. ИСШ 145
Галерија слика „Сава Шумановић“
у Шиду

56.
Female Nude in a Seated Position,
1934
oil on canvas, 99 x 81 cm
a signature at the bottom left:
Sava Šumanović – 1934
inv. no. ИСШ 145
Art Gallery “Sava Šumanović”
in Šid

56.
Nu de femme en position assise,
1934
huile sur toile, 99 x 81 cm
signature en bas à gauche :
Sava Šumanović – 1934
n° d’inv : ИСШ 145
Galerie de tableaux
« Sava Šumanović » à Šid



57.
Женски акт у ентеријеру, 1934.
уље на платну, 100 x 81 cm
потписано доле лево:
Сава Шумановић – 1934.
инв. бр. ИСШ 174
Галерија слика „Сава Шумановић“
у Шиду

57.
Female Nude in an Interior, 1934
oil on canvas, 100 x 81 cm
a signature at the bottom left:
Sava Šumanović – 1934.
inv. no. ИСШ 174
Art Gallery “Sava Šumanović”
in Šid

57.
Nu de femme à l’intérieur, 1934
huile sur toile, 100 x 81 cm
signature en bas à gauche :
Sava Šumanović – 1934.
n° d’inv : ИСШ 174
Galerie de tableaux
« Sava Šumanović » à Šid



58.
Крај шумарка, 1935.
уље на платну, 189 x 249 cm
датирано доле десно: 1935.
инв. бр. ИСШ 318
Галерија слика „Сава Шумановић“
у Шиду

58.
By the Grove, 1935
oil on canvas, 189 x 249 cm
dated at the bottom right: 1935.
inv. no. ИСШ 318
Art Gallery “Sava Šumanović”
in Šid

58.
Au bosquet, 1935
huile sur toile, 189 x 249 cm
date en bas à droite : 1935.
n° d’inv : ИСШ 318
Galerie de tableaux
« Sava Šumanović » à Šid



59.
Лежећи женски акт крај потока,
1935.
уље на платну, 65 x 92 cm
потписано доле десно:
Сава Шумановић – 1935
инв. бр. ИСШ 309
Галерија слика „Сава Шумановић“
у Шиду

59.
Lying Female Nude by the Creek,
1935
oil on canvas, 65 x 92 cm
a signature at the bottom right:
Sava Šumanović – 1935
inv. no. ИСШ 309
Art Gallery “Sava Šumanović”
in Šid

59.
**Nu de femme couchée au bord du
ruisseau,** 1935
huile sur toile, 65 x 92 cm
signature en bas à droite :
Sava Šumanović – 1935
n° d’inv : ИСШ 309
Galerie de tableaux
« Sava Šumanović » à Šid



60.
Женски акт крај потока, 1935.
уље на платну, 92 x 65 cm
шотписано доле десно:
Сава Шумановић – 1935.
инв. бр. ИСШ 307
Галерија слика „Сава Шумановић“
у Шиду

60.
Female Nude by the Creek, 1935
oil on canvas, 92 x 65 cm
a signature at the bottom right:
Sava Šumanović – 1935.
inv. no. ИСШ 307
Art Gallery “Sava Šumanović”
in Šid

60.
Nu de femme au ruisseau, 1935
huile sur toile, 92 x 65 cm
signature en bas à droite :
Sava Šumanović – 1935.
n° d’inv : ИСШ 307
Galerie de tableaux
« Sava Šumanović » à Šid



61.
Женски акт у природи, 1935.
уље на платну, 116 x 99 cm
потписано доле десно:
Сава Шумановић 1935
инв. бр. ИСШ 201
Галерија слика „Сава Шумановић“
у Шиду

61.
Female Nude in the Landscape,
1935
oil on canvas, 116 x 99 cm
a signature at the bottom right:
Sava Šumanović 1935
inv. no. ИСШ 201
Art Gallery “Sava Šumanović”
in Šid

61.
Nu de femme dans la nature, 1935
huile sur toile, 116 x 99 cm
signature en bas à droite :
Sava Šumanović 1935
n° d’inv : ИСШ 201
Galerie de tableaux
« Sava Šumanović » à Šid



62.
Женски акт у башти, 1935.
уље на платну, 116 x 99 cm
потписано доле десно:
Сава Шумановић 1935.
инв. бр. ИСШ 196
Галерија слика „Сава Шумановић“
у Шиду

62.
Female Nude in the Garden, 1935
oil on canvas, 116 x 99 cm
a signature at the bottom right:
Sava Šumanović 1935.
inv. no. ИСШ 196
Art Gallery “Sava Šumanović”
in Šid

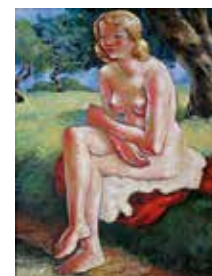
62.
Nu de femme dans le jardin, 1935
huile sur toile, 116 x 99 cm
signature en bas à droite :
Sava Šumanović 1935.
n° d’inv : ИСШ 196
Galerie de tableaux
« Sava Šumanović » à Šid



63.
Женски акт у природи, 1935.
уље на платну, 116 x 89 cm
потписано доле десно:
Сава Шумановић 1935
инв. бр. ИСШ 199
Галерија слика „Сава Шумановић“
у Шиду

63.
Female Nude in the Landscape,
1935
oil on canvas, 116 x 89 cm
a signature at the bottom right:
Sava Šumanović 1935
inv. no. ИСШ 199
Art Gallery “Sava Šumanović”
in Šid

63.
Nu de femme dans la nature, 1935
huile sur toile, 116 x 89 cm
signature en bas à droite :
Sava Šumanović 1935.
n° d’inv : ИСШ 199
Galerie de tableaux
« Sava Šumanović » à Šid



64.
Женски акт на трави, 1935.
уље на платну, 116 x 89 cm
потписано доле лево:
Сава Шумановић – 1935.
инв. бр. ИСШ 203
Галерија слика „Сава Шумановић“
у Шиду

64.
Female Nude on the Grass, 1935
oil on canvas, 116 x 89 cm
a signature at the bottom left:
Sava Šumanović – 1935.
inv. no. ИСШ 203
Art Gallery “Sava Šumanović”
in Šid

64.
Nu de femme sur l’herbe, 1935
huile sur toile, 116 x 89 cm
signature en bas à gauche :
Sava Šumanović – 1935.
n° d’inv : ИСШ 203
Galerie de tableaux
« Sava Šumanović » à Šid



65.
Женски акт у природи, 1935.
уље на платну, 116 x 99 cm
потписано доле лево:
Сава Шумановић 1935.
инв. бр. ИСШ 197
Галерија слика „Сава Шумановић“
у Шиду

65.
Female Nude in the Landscape,
1935
oil on canvas, 116 x 99 cm
a signature at the bottom left:
Sava Šumanović 1935.
inv. no. ИСШ 197
Art Gallery “Sava Šumanović”
in Šid

65.
Nu de femme dans la nature, 1935
huile sur toile, 116 x 99 cm
signature en bas à gauche :
Sava Šumanović 1935.
n° d’inv : ИСШ 197
Galerie de tableaux
« Sava Šumanović » à Šid



66.
Женски акт у пољу, 1935.
уље на платну, 116 x 89 cm
потписано доле десно:
Сава Шумановић – 1935.
инв. бр. ИСШ 198
Галерија слика „Сава Шумановић“
у Шиду

66.
Female Nude in the Meadow, 1935
oil on canvas, 116 x 89 cm
a signature at the bottom right:
Sava Šumanović – 1935.
inv. no. ИСШ 198
Art Gallery “Sava Šumanović”
in Šid

66.
Nu de femme sur l’herbe, 1935
huile sur toile, 116 x 89 cm
signature en bas à droite :
Sava Šumanović – 1935.
n° d’inv : ИСШ 198
Galerie de tableaux
« Sava Šumanović » à Šid



67.
Женски акт на жутом јастуку,
1935.
уље на платну, 116 x 89 cm
потписано доле десно:
Сава Шумановић – 1935.
инв. бр. ИСШ 204
Галерија слика „Сава Шумановић“
у Шиду

67.
Female Nude on a Yellow Pillow,
1935
oil on canvas, 116 x 89 cm
a signature at the bottom right:
Sava Šumanović – 1935.
inv. no. ИСШ 204
Art Gallery “Sava Šumanović”
in Šid

67.
Nu de femme sur oreiller jaune,
1935
huile sur toile, 116 x 89 cm
signature en bas à droite :
Sava Šumanović – 1935.
n° d’inv : ИСШ 204
Galerie de tableaux
« Sava Šumanović » à Šid



68.
Женски акт на црвеном ћилиму,
1935.
уље на платну, 116 x 89 cm
потписано доле десно:
Сава Шумановић 1935
инв. бр. ИСШ 202
Галерија слика „Сава Шумановић“
у Шиду

68.
Female Nude on a Red Rug, 1935
oil on canvas, 116 x 89 cm
a signature at the bottom right:
Sava Šumanović 1935
inv. no. ИСШ 202
Art Gallery “Sava Šumanović”
in Šid

68.
Nu de femme sur tapis rouge, 1935
huile sur toile, 116 x 89 cm
signature en bas à droite :
Sava Šumanović 1935.
n° d’inv : ИСШ 202
Galerie de tableaux
« Sava Šumanović » à Šid



69.
Акт на црвеној софи, 1935.
уље на платну, 97 x 46 cm
потписано доле десно:
Сава Шумановић – 35.
инв. бр. ИСШ 335
Галерија слика „Сава Шумановић“
у Шиду

69.
Nude on a Red Sofa, 1935
oil on canvas, 97 x 46 cm
a signature at the bottom right:
Sava Šumanović – 35.
inv. no. ИСШ 335
Art Gallery “Sava Šumanović”
in Šid

69.
Nu de femme sur sofa rouge, 1935
huile sur toile, 97 x 46 cm
signature en bas à droite :
Sava Šumanović – 35.
n° d’inv : ИСШ 335
Galerie de tableaux
« Sava Šumanović » à Šid



70.
У сенци, 1935.
уље на платну, 162 x 114 cm
инв. бр. ИСШ 353
потписано доле десно:
Сава Шумановић 1935
Галерија слика „Сава Шумановић“
у Шиду

70.
In the Shade, 1935
oil on canvas, 162 x 114 cm
inv. no. ИСШ 353
a signature at the bottom right:
Sava Šumanović 1935
Art Gallery “Sava Šumanović”
in Šid

70.
A l’ombre, 1935
huile sur toile, 162 x 114 cm
signature en bas à droite :
Sava Šumanović 1935
n° d’inv : ИСШ 353
Galerie de tableaux
« Sava Šumanović » à Šid



71.
Јутро, 1935.
уље на платну, 162 x 130 cm
потписано доле десно:
Сава Шумановић 1935.
инв. бр. ИСШ 339
Галерија слика „Сава Шумановић“
у Шиду

71.
Morning, 1935
oil on canvas, 162 x 130 cm
a signature at the bottom right:
Sava Šumanović 1935.
inv. no. ИСШ 339
Art Gallery “Sava Šumanović”
in Šid

71.
Le Matin, 1935
huile sur toile, 162 x 130 cm
signature en bas à droite :
Sava Šumanović 1935.
n° d’inv : ИСШ 339
Galerie de tableaux
« Sava Šumanović » à Šid



72.
Јутро на потоку, 1935.
уље на платну, 162,5 x 130 cm
потписано доле десно:
Сава Шумановић 1935
инв. бр. ИСШ 340
Галерија слика „Сава Шумановић“
у Шиду

72.
Morning at the Creek, 1935
oil on canvas, 162.5 x 130 cm
a signature at the bottom right:
Sava Šumanović 1935
inv. no. ИСШ 340
Art Gallery “Sava Šumanović”
in Šid

72.
Le Matin au ruisseau, 1935
huile sur toile, 162.5 x 130 cm
signature en bas à droite :
Sava Šumanović 1935
n° d’inv : ИСШ 340
Galerie de tableaux
« Sava Šumanović » à Šid



73.
Женски акт у башти, 1935.
уље на платну, 130 x 97 cm
потписано доле десно:
Сава Шумановић 1935
инв. бр. ИСШ 331
Галерија слика „Сава Шумановић“
у Шиду

73.
Female Nude in the Garden, 1935
oil on canvas, 130 x 97 cm
a signature at the bottom right:
Sava Šumanović 1935
inv. no. ИСШ 331
Art Gallery “Sava Šumanović”
in Šid

73.
Nu de femme dans le jardin, 1935
huile sur toile, 130 x 97 cm
signature en bas à droite :
Sava Šumanović 1935
n° d’inv : ИСШ 331
Galerie de tableaux
« Sava Šumanović » à Šid



74.
Женски акт у пејсажу, 1935/37.
уље на платну, 130 x 96 cm
потписано доле десно:
Сава Шумановић 1935/37
инв. бр. ИСШ 330
Галерија слика „Сава Шумановић“
у Шиду

74.
Female Nude in the Landscape,
1935/37
oil on canvas, 130 x 96 cm
a signature at the bottom right:
Sava Šumanović 1935/37
inv. no. ИСШ 330
Art Gallery “Sava Šumanović”
in Šid

74.
Nu de femme dans le paysage,
1935/37
huile sur toile, 130 x 96 cm
signature en bas à droite :
Sava Šumanović 1935/37
n° d’inv : ИСШ 330
Galerie de tableaux
« Sava Šumanović » à Šid



75.
Сунчање – акт у природи, 1936.
уље на платну, 97 x 46 cm
потписано доле лево:
Сава Шумановић – 1936.
инв. бр. ИСШ 336
Галерија слика „Сава Шумановић“
у Шиду

75.
Sunbathing – Nude in the Landscape, 1936
oil on canvas, 97 x 46 cm
a signature at the bottom left:
Sava Šumanović – 1936.
inv. no. ИСШ 336
Art Gallery “Sava Šumanović”
in Šid

75.
Bronzage – nu dans la nature,
1936
huile sur toile, 97 x 46 cm
signature en bas à gauche :
Sava Šumanović – 1936.
n° d’inv : ИСШ 336
Galerie de tableaux
« Sava Šumanović » à Šid



76.
Женски акт у природи, 1936.
уље на платну, 130 x 81 cm
потписано доле десно:
Сава Шумановић 1936.
инв. бр. ИСШ 328
Галерија слика „Сава Шумановић“
у Шиду

76.
Female Nude in the Landscape,
1936
oil on canvas, 130 x 81 cm
a signature at the bottom right:
Sava Šumanović 1936.
inv. no. ИСШ 328
Art Gallery “Sava Šumanović”
in Šid

76.
Nu dans la nature, 1936
huile sur toile, 130 x 81 cm
signature en bas à droite :
Sava Šumanović 1936.
n° d’inv : ИСШ 328
Galerie de tableaux
« Sava Šumanović » à Šid



77.
Два женска акта, 1936.
уље на платну, 161 x 114 cm
Потписано доле лево:
Сава Шумановић 1936
инв. бр. ИСШ 208
Галерија слика „Сава Шумановић“
у Шиду

77.
Two Female Nudes, 1936
oil on canvas, 161 x 114 cm
a signature at the bottom left:
Sava Šumanović 1936
inv. no. ИСШ 208
Art Gallery “Sava Šumanović”
in Šid

77.
Deux nus de femme, 1936
huile sur toile, 161 x 114 cm
signature en bas à gauche :
Sava Šumanović 1936
n° d’inv : ИСШ 208
Galerie de tableaux
« Sava Šumanović » à Šid



78.
Купање, 1936.
уље на платну, 162 x 114 cm
потписано доле десно:
Сава Шумановић 1936.
инв. бр. ИСШ 338
Галерија слика „Сава Шумановић“
у Шиду

78.
Bathing, 1936
oil on canvas, 162 x 114 cm
a signature at the bottom right:
Sava Šumanović 1936.
inv. no. ИСШ 338
Art Gallery “Sava Šumanović”
in Šid

78.
La Baignade, 1936
huile sur toile, 162 x 114 cm
signature en bas à droite :
Sava Šumanović 1936.
n° d’inv : ИСШ 338
Galerie de tableaux
« Sava Šumanović » à Šid



79.
Под дрвећем, 1936.
уље на платну, 189,5 x 150 cm
потписано доле лево:
Сава Шумановић 1936.
инв. бр. ИСШ 349
Галерија слика „Сава Шумановић“
у Шиду

79.
Under the Treetops, 1936
oil on canvas, 189.5 x 150 cm
a signature at the bottom left:
Sava Šumanović 1936.
inv. no. ИСШ 349
Art Gallery “Sava Šumanović”
in Šid

79.
Sous les arbres, 1936
huile sur toile, 189.5 x 150 cm
signature en bas à gauche :
Sava Šumanović 1936.
n° d’inv : ИСШ 349
Galerie de tableaux
« Sava Šumanović » à Šid



80.
Композиција са актовима, 1936.
уље на платну, 189 x 249 cm
инв. бр. ИСШ 320
потписано доле десно:
Сава Шумановић – 1936.
Галерија слика „Сава Шумановић“
у Шиду

80.
Composition with Nudes, 1936
oil on canvas, 189 x 249 cm
inv. no. ИСШ 320
a signature at the bottom right:
Sava Šumanović – 1936.
Art Gallery “Sava Šumanović”
in Šid

80.
Composition aux nus, 1936
huile sur toile, 189 x 249 cm
n° d’inv : ИСШ 320
signature en bas à droite :
Sava Šumanović – 1936.
Galerie de tableaux
« Sava Šumanović » à Šid



81.
Крај воде, 1936.
уље на платну, 189,5 x 150 cm
потписано доле десно:
Сава Шумановић 1936 (црвеним)
инв. бр. ИСШ 348
Галерија слика „Сава Шумановић“
у Шиду

81.
By the Water, 1936
oil on canvas, 189.5 x 150 cm
a signature at the bottom right:
Sava Šumanović 1936 (in red)
inv. no. ИСШ 348
Art Gallery “Sava Šumanović”
in Šid

81.
Près de l’eau, 1936
huile sur toile, 189.5 x 150 cm
signature en bas à droite :
Sava Šumanović 1936 (en rouge).
n° d’inv : ИСШ 348
Galerie de tableaux
« Sava Šumanović » à Šid



82.
Три акта у пејсажу, 1936.
уље на платну, 189,5 x 150 cm
потписано доле десно:
Сава Шумановић – 1936.
инв. бр. ИСШ 342
Галерија слика „Сава Шумановић“
у Шиду

82.
Three Nudes in the Landscape,
1936
oil on canvas, 189.5 x 150 cm
a signature at the bottom right:
Sava Šumanović – 1936.
inv. no. ИСШ 342
Art Gallery “Sava Šumanović”
in Šid

82.
Trois nus dans le paysage, 1936
huile sur toile, 189.5 x 150 cm
signature en bas à droite :
Sava Šumanović – 1936.
n° d’inv : ИСШ 342
Galerie de tableaux
« Sava Šumanović » à Šid



83.
Сунчано поподне, 1936.
уље на платну, 189,5 x 150 cm
потписано доле лево:
Сава Шумановић
инв. бр. ИСШ 343
Галерија слика „Сава Шумановић“
у Шиду

83.
Sunny Afternoon, 1936
oil on canvas, 189.5 x 150 cm
a signature at the bottom left:
Sava Šumanović
inv. no. ИСШ 343
Art Gallery “Sava Šumanović”
in Šid

83.
Après-midi ensoleillé, 1936
huile sur toile, 189.5 x 150 cm
signature en bas à gauche :
Sava Šumanović
n° d’inv : ИСШ 343
Galerie de tableaux
« Sava Šumanović » à Šid



84.
Вечерње сунце, 1936/37.
уље на платну, 189 x 249 cm
потписано доле десно:
Сава Шумановић 1936/7.
инв. бр. ИСШ 326
Галерија слика „Сава Шумановић“
у Шиду

84.
Evening Sun, 1936/37
oil on canvas, 189 x 249 cm
a signature at the bottom right:
Sava Šumanović 1936/7.
inv. no. ИСШ 326
Art Gallery “Sava Šumanović”
in Šid

84.
Soleil du soir, 1936/37
huile sur toile, 189 x 249 cm
signature en bas à droite :
Sava Šumanović 1936/7.
n° d’inv : ИСШ 326
Galerie de tableaux
« Sava Šumanović » à Šid



85.
Пред подне, 1936/37 – 42.
уље на платну, 189 x 249 cm
потписано доле лево:
Сава Шумановић 1936/37 – 42
инв. бр. ИСШ 325
Галерија слика „Сава Шумановић“
у Шиду

85.
Before Noon, 1936/37 – 42.
oil on canvas, 189 x 249 cm
a signature at the bottom left:
Sava Šumanović 1936/37 – 42
inv. no. ИСШ 325
Art Gallery “Sava Šumanović”
in Šid

85.
Avant midi, 1936/37 – 42
huile sur toile, 189 x 249 cm
signature en bas à gauche :
Sava Šumanović 1936/37 – 42
n° d’inv : ИСШ 325
Galerie de tableaux
« Sava Šumanović » à Šid



86.
Вече на води, 1936/38.
уље на платну, 189,5 x 249 cm
потписано доле десно:
Сава Шумановић 1936/38.
инв. бр. ИСШ 321
Галерија слика „Сава Шумановић“
у Шиду

86.
Evening on the Water, 1936/38
oil on canvas, 189.5 x 249 cm
a signature at the bottom right:
Sava Šumanović 1936/38.
inv. no. ИСШ 321
Art Gallery “Sava Šumanović”
in Šid

86.
Le Soir près de l’eau, 1936/38
huile sur toile, 189.5 x 249 cm
signature en bas à droite :
Sava Šumanović 1936/38.
n° d’inv : ИСШ 321
Galerie de tableaux
« Sava Šumanović » à Šid



87.
Црвени зид, 1936/38.
уље на платну, 189 x 249 cm
потписано доле лево:
Сава Шумановић 1936/38
инв. бр. ИСШ 324
Галерија слика „Сава Шумановић“
у Шиду

87.
Red Wall, 1936/38
oil on canvas, 189 x 249 cm
a signature at the bottom left:
Sava Šumanović 1936/38
inv. no. ИСШ 324
Art Gallery “Sava Šumanović”
in Šid

87.
Le Mur rouge, 1936/38
huile sur toile, 189 x 249 cm
signature en bas à gauche :
Sava Šumanović 1936/38
n° d’inv : ИСШ 324
Galerie de tableaux
« Sava Šumanović » à Šid



88.
Сликарев агеље, 1937.
уље на платну, 150 x 189 cm
потписано доле лево:
Сава Шумановић 1937.
инв. бр. ИСШ 344
Галерија слика „Сава Шумановић“
у Шиду

88.
Painter’s Studio, 1937
oil on canvas, 150 x 189 cm
a signature at the bottom left: *Сава Шумановић* 1937.
inv. no. ИСШ 344
Art Gallery “Sava Šumanović”
in Šid

88.
L’Atelier du peintre, 1937
huile sur toile, 150 x 189 cm
signature en bas à gauche :
Sava Šumanović 1937.
n° d’inv : ИСШ 344
Galerie de tableaux
« Sava Šumanović » à Šid



89.
Лежећи женски акт, 1937.
уље на платну, 60 x 91 cm
потписано доле десно:
Сава Шумановић 1937
инв. бр. ИСШ 45
Галерија слика „Сава Шумановић“
у Шиду

89.
Lying Female Nude, 1937
oil on canvas, 60 x 91 cm
a signature at the bottom right:
Sava Šumanović 1937
inv. no. ИСШ 45
Art Gallery “Sava Šumanović”
in Šid

89.
Nu de femme couchée, 1937
huile sur toile, 60 x 91 cm
signature en bas à droite :
Sava Šumanović 1937
n° d’inv : ИСШ 45
Galerie de tableaux
« Sava Šumanović » à Šid



90.
Вече, 1937.
уље на платну, 190 x 150 cm
потписано доле десно:
Сава Шумановић 1937
инв. бр. ИСШ 350
Галерија слика „Сава Шумановић“
у Шиду

90.
Evening, 1937
oil on canvas, 190 x 150 cm
a signature at the bottom right:
Sava Šumanović 1937
inv. no. ИСШ 350
Art Gallery “Sava Šumanović”
in Šid

90.
Soir, 1937
huile sur toile, 190 x 150 cm
signature en bas à droite :
Sava Šumanović 1937
n° d’inv : ИСШ 350
Galerie de tableaux
« Sava Šumanović » à Šid



91.
Девојке на брегу, 1937.
уље на платну, 189 x 249 cm
потписано доле десно:
Сава Шумановић 1937
инв. бр. ИСШ 327
Галерија слика „Сава Шумановић“
у Шиду

91.
Girls on a Knoll, 1937
oil on canvas, 189 x 249 cm
a signature at the bottom right:
Sava Šumanović 1937
inv. no. ИСШ 327
Art Gallery “Sava Šumanović”
in Šid

91.
Les Jeunes filles sur la colline,
1937
huile sur toile, 189 x 249 cm
signature en bas à droite :
Sava Šumanović 1937
n° d’inv : ИСШ 327
Galerie de tableaux
« Sava Šumanović » à Šid



92.
Вече на води, 1937.
уље на платну, 189,5 x 150 cm
потписано доле десно:
Сава Шумановић 1937
инв. бр. ИСШ 341
Галерија слика „Сава Шумановић“
у Шиду

92.
Evening on the Water, 1937
oil on canvas, 189.5 x 150 cm
a signature at the bottom right:
Sava Šumanović 1937
inv. no. ИСШ 341
Art Gallery “Sava Šumanović”
in Šid

92.
Le Soir près de l’eau, 1937
huile sur toile, 189.5 x 150 cm
signature en bas à droite :
Sava Šumanović 1937
n° d’inv : ИСШ 341
Galerie de tableaux
« Sava Šumanović » à Šid



93.
Крај потока, 1937.
уље на платну, 189 x 249cm
потписано доле лево:
Сава Шумановић 1937
инв. бр. ИСШ 322
Галерија слика „Сава Шумановић“
у Шиду

93.
By the Creek, 1937
oil on canvas, 189 x 249 cm
a signature at the bottom left:
Sava Šumanović 1937
inv. no. ИСШ 322
Art Gallery “Sava Šumanović”
in Šid

93.
Au ruisseau, 1937
huile sur toile, 189 x 249 cm
signature en bas à gauche :
Sava Šumanović 1937
n° d’inv : ИСШ 322
Galerie de tableaux
« Sava Šumanović » à Šid



94.
Под мостом, 1937/38.
уље на платну, 189,5 x 249 cm
потписано доле лево:
Сава Шумановић / 1937./8
инв. бр. ИСШ 319
Галерија слика „Сава Шумановић“
у Шиду

94.
Under the Bridge, 1937/38
oil on canvas, 189.5 x 249 cm
a signature at the bottom left:
Sava Šumanović / 1937./8
inv. no. ИСШ 319
Art Gallery “Sava Šumanović”
in Šid

94.
Sous le pont, 1937/38
huile sur toile, 189.5 x 249 cm
signature en bas à gauche :
Sava Šumanović / 1937./8
n° d’inv : ИСШ 319
Galerie de tableaux
« Sava Šumanović » à Šid



95.
Женски акт поред прозора, 1938.
уље на платну, 162 x 114 cm
потписано доле десно:
Сава Шумановић 1938.
инв. бр. ИСШ 260.
Галерија слика „Сава Шумановић“
у Шиду

95.
Female Nude by the Window, 1938
oil on canvas, 162 x 114 cm
a signature at the bottom right:
Sava Šumanović 1938.
inv. no. ИСШ 260.
Art Gallery “Sava Šumanović”
in Šid

95.
Nu de femme à la fenêtre, 1938
huile sur toile, 162 x 114 cm
signature en bas à droite :
Sava Šumanović 1938.
n° d’inv : ИСШ 260
Galerie de tableaux
« Sava Šumanović » à Šid



96.
Женски акт крај црвене завесе, 1938.
уље на платну, 92 x 73 cm
потписано доле десно:
Сава Шумановић – 1938
инв. бр. ИСШ 310
Галерија слика „Сава Шумановић“
у Шиду

96.
Female Nude by the Red Curtain, 1938
oil on canvas, 92 x 73 cm
a signature at the bottom right:
Sava Šumanović – 1938
inv. no. ИСШ 310
Art Gallery “Sava Šumanović”
in Šid

96.
Nu de femme près du rideau rouge, 1938
huile sur toile, 92 x 73 cm
signature en bas à droite :
Sava Šumanović – 1938
n° d’inv : ИСШ 310
Galerie de tableaux
« Sava Šumanović » à Šid



97.
Седећи женски акт у ентеријеру, 1938.
уље на платну, 92 x 73 cm
потписано доле десно:
Сава Шумановић 1938
инв. бр. ИСШ 308
Галерија слика „Сава Шумановић“
у Шиду

97.
Seated Female Nude in an Interior, 1938
oil on canvas, 92 x 73 cm
a signature at the bottom right:
Sava Šumanović 1938
inv. no. ИСШ 308
Art Gallery “Sava Šumanović”
in Šid

97.
Nu de femme assise à l’intérieur, 1938
huile sur toile, 92 x 73 cm
signature en bas à droite :
Sava Šumanović 1938
n° d’inv : ИСШ 308
Galerie de tableaux
« Sava Šumanović » à Šid



98.
Седећи женски акт – сликан до колена, 1938.
уље на платну, 73 x 92 cm
потписано доле лево:
Сава Шумановић 1938
инв. бр. ИСШ 311
Галерија слика „Сава Шумановић“
у Шиду

98.
Seated Female Nude – Knee Length Caption, 1938
oil on canvas, 73 x 92 cm
a signature at the bottom left:
Sava Šumanović 1938
inv. no. ИСШ 311
Art Gallery “Sava Šumanović”
in Šid

98.
Nu de femme assise – peint jusqu’aux genoux, 1938
huile sur toile, 73 x 92 cm
signature en bas à gauche :
Sava Šumanović 1938
n° d’inv : ИСШ 311
Galerie de tableaux
« Sava Šumanović » à Šid



99.
Седeћи женски акт, 1938.
уље на платну, 92 x 73 cm
потписано доле десно:
Сава Шумановић 1938.
инв. бр. ИСШ 313
Галерија слика „Сава Шумановић“
у Шиду

99.
Seated Female Nude, 1938
oil on canvas, 92 x 73 cm
a signature at the bottom right:
Sava Šumanović 1938.
inv. no. ИСШ 313
Art Gallery “Sava Šumanović”
in Šid

99.
Nu de femme assise, 1938
huile sur toile, 92 x 73 cm
signature en bas à droite :
Sava Šumanović 1938.
n° d’inv : ИСШ 313
Galerie de tableaux
« Sava Šumanović » à Šid



100.
Лежећи женски акт с леђа, 1938.
уље на платну, 60 x 80 cm
потписано доле десно:
Сава Шумановић – 1938.
инв. бр. ИСШ 272
Галерија слика „Сава Шумановић“
у Шиду

100.
Lying Female Nude from the Rear, 1938
oil on canvas, 60 x 80 cm
a signature at the bottom right:
Sava Šumanović – 1938.
inv. no. ИСШ 272
Art Gallery “Sava Šumanović”
in Šid

100.
Nu de femme couchée, peint de dos, 1938
huile sur toile, 60 x 80 cm
signature en bas à droite :
Sava Šumanović – 1938.
n° d’inv : ИСШ 272
Galerie de tableaux
« Sava Šumanović » à Šid



101.
Лежећи женски акт на ћилиму, 1938.
уље на платну, 59,5 x 81 cm
потписано доле лево:
Сава Шумановић 1938.
инв. бр. ИСШ 237
Галерија слика „Сава Шумановић“
у Шиду

101.
Lying Female Nude on a Rug, 1938
oil on canvas, 59,5 x 81 cm
a signature at the bottom left:
Sava Šumanović 1938.
inv. no. ИСШ 237
Art Gallery “Sava Šumanović”
in Šid

101.
Nu de femme couchée sur le tapis, 1938
huile sur toile, 59,5 x 81 cm
signature en bas à gauche :
Sava Šumanović 1938.
n° d’inv : ИСШ 237
Galerie de tableaux
« Sava Šumanović » à Šid



102.
Лежећи женски акт, 1938.
уље на платну, 59,5 x 81 cm
потписано доле десно:
Сава Шумановић 1938.
инв. бр. ИСШ 235
Галерија слика „Сава Шумановић“
у Шиду

102.
Lying Female Nude, 1938
oil on canvas, 59,5 x 81 cm
a signature at the bottom right:
Sava Šumanović 1938.
inv. no. ИСШ 235
Art Gallery “Sava Šumanović”
in Šid

102.
Nu de femme couchée sur le tapis, 1938
huile sur toile, 59,5 x 81 cm
signature en bas à droite :
Sava Šumanović 1938.
n° d’inv : ИСШ 235
Galerie de tableaux
« Sava Šumanović » à Šid



Аутор пројекта:

Мр Милана Квас

Project author:

Milana Kvas, MA

Auteur du projet:

Mgr Milana Kvas

Пројектни тим:

Спомен-збирка Павла Бељанског:

Јасмина Јакшић Субић
Милица Орловић Чобанов
Марта Ђармати
Ангелина Голић
Јулијана Стојсављевић
Веселинка Паклар
Александра Хајдуковић
Мирјана Бакош
Аксиња Костић

Project team:

The Pavle Beljanski Memorial Collection:

Jasmina Jakšić Subić
Milica Orlović Čobanov
Marta Đarmati
Angelina Golić
Julijana Stojavljević
Veselinka Paklar
Aleksandra Hajduković
Mirjana Bakoš
Aksinja Kostić

Equipe projet :

Collection commémorative de Pavle Beljanski :

Jasmina Jakšić Subić
Milica Orlović Čobanov
Marta Đarmati
Angelina Golić
Julijana Stojavljević
Veselinka Paklar
Aleksandra Hajduković
Mirjana Bakoš
Aksinja Kostić

Галерија Матице српске:

др Тијана Палковљевић Бугарски
мр Никола Ивановић
мр Дарко Деспотовић

The Gallery of Matica Srpska:

Tijana Palkovljević PhD
Nikola Ivanović MA
Darko Despotović MA

Galerie de la Matica srpska :

dr Tijana Palkovljević Bugarski
Mgr Nikola Ivanović
Mgr Darko Despotović

Галерија слика „Сава Шумановић“ у Шиду:

Јована Лакић
Анђелка Радосављевић
Љубинка Пантић

Art Gallery “Sava Šumanović” in Šid:

Jovana Lakić
Anđelka Radosavljević
Ljubinka Pantić

Galerie de tableaux « Sava Šumanović » à Šid :

Jovana Lakić
Anđelka Radosavljević
Ljubinka Pantić

Лектура и коректура:

Слободанка Дачић

Proofreading:

Slobodanka Dačić

Lecture et correction :

Slobodanka Dačić

Превод шекспира на енглески:

Сава Ракић

English translation:

Sava Rakić

Traduction en anglais :

Sava Rakić

Лектура шекспира на енглеском:

Јулијана Ђура Бурањи
Центар страних језика *Atlantis*

English proofreading:

Julianna Gyura Burany
“Atlantis” School of Foreign Languages

Lecture et correction du texte en anglais :

Julianna Gyura Burany
Centre des langues étrangères *Atlantis*

Превод шекспира на француски:

Јелена Николић
Агенција *Sorel*

French translation:

Jelena Nikolić
“Sorel” Agency

Traduction en français :

Jelena Nikolić
Agence *Sorel*

Лектура шекспира на француском:

Инес Кербуа

French proofreading:

Inès Kerboua

Lecture et correction du texte en français:

Inès Kerboua

*Колоризација и реишуирање детаља
мајурске фототографије Саве Шумановића:*

Иван Кршев

*Details of Sava Šumanović's yearbook photo
coloured and retouched:*

Ivan Kršev

*Colorisation et retouche du détail de la photographie
du baccalauréat de Sava Šumanović :*

Ivan Kršev

Графичко обликовање каталога:

Вељко Дамјановић
Графичка радионица СПУТНИК

Graphic design:

Veljko Damjanović
Graphic Studio SPUTNIK

Design graphique du catalogue :

Veljko Damjanović
Atelier graphique SPOUTNIK

Штампа:

Бирограф, Земун

Print:

Birograf, Zemun

Impression:

Birograf, Zemun

ISBN 978-86-81794-04-3

ISBN 978-86-81794-04-3

ISBN 978-86-81794-04-3

Нови Сад, 2022.

Novi Sad, 2022

Novi Sad, 2022

CIP – Каталогизација у публикацији
Библиотеке Матице српске, Нови Сад

75.071.1:929 Šumanović S.(083.824)

КВАС, Милана, 1972–

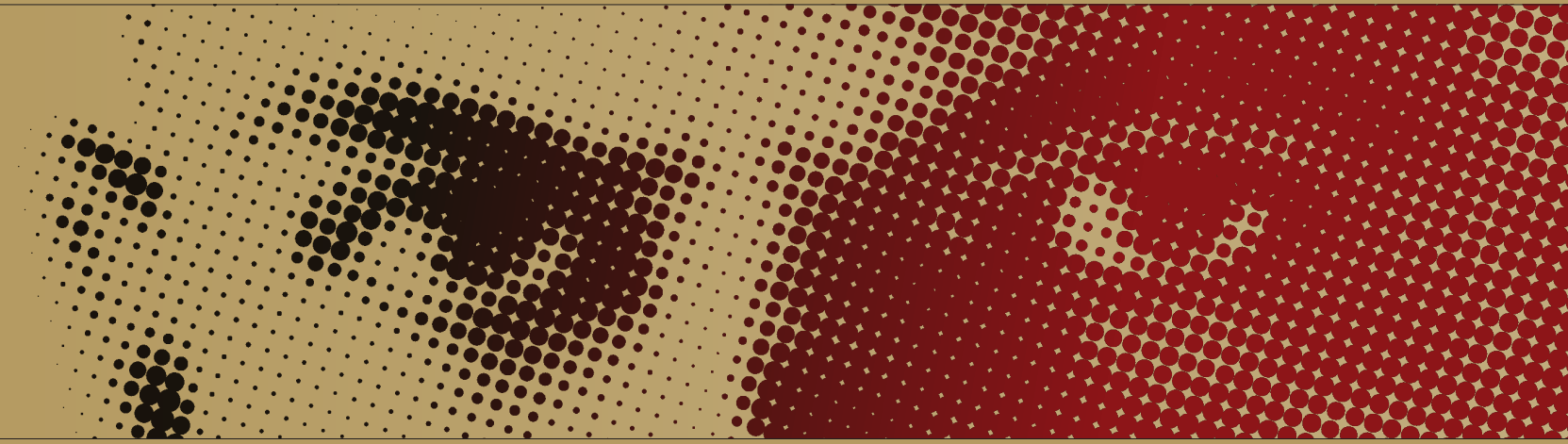
Сава Шумановић и европски реализми између два светска рата = Sava Šumanović and realisms in Europe between the two world wars = Sava Šumanović et les réalismes européens entre deux guerres / [аутор пројекта Милана Квас ; [текстови] Звонко Маковић ... [и др.] ; превод текста на енглески Сава Ракић, превод текста на француски Јелена Николић]. – Нови Сад : Спомен-збирка Павла Бељанског, 2022 (Земун : Бирограф). – 320 стр. : илустр. ; 27 cm

Упоредо срп. текст и енгл. и франц. превод. – Напомене и библиографске референце уз текст. – Библиографија уз свако поглавље.

ISBN 978-86-81794-04-3

а) Шумановић, Сава (1896–1942) – Сликарство – Изложбени каталози

COBISS.SR-ID 73821705



ISBN 978-86-81794-04-3



9 788681 794043

www.beljanskimuseum.rs

S. Choumanovitch